



INDUSTRIFASTIGHET

f.d Esse Möbel

Essevägen 456

68820 Esse

FASTIGHETENS ADRESS

Industrihall f.d Esse Möbel
Essevägen 456
68820 Esse

FASTIGHETENS ÄGARE

Pedersöre kommun
Skrufvilagatan 2
68910 Bennäs

UPPGIFTER OM TOMTEN

Kommun	Pedersöre
Enligt detaljplan	
Kommundel	Esse
Kvarter	512
Planebeteckning	T = kvartersområde för industri- och lagerbyggande e= 0,40 II
Tomtareal	27.150 m ² enligt riktgivande tomtindelning

ANSLUTNINGAR

Elanslutning	Esse Elektro-Kraft Ab 3x 315 A
Vattenanslutning	Ab Esse Vatten
Avloppsanslutning	Saknar kommunal avloppsanslutning

UPPGIFTER OM BYGGNADERNA

A. HUVUDBYGGNAD

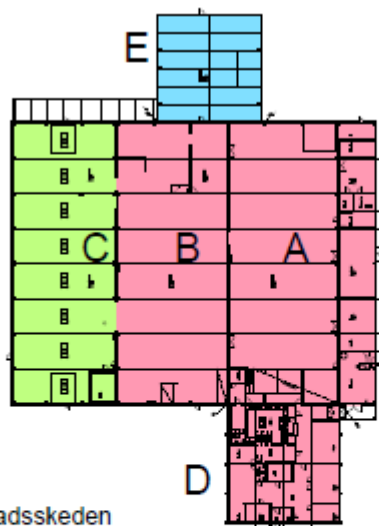
Byggår

Byggnaden är uppförd i följande byggnadsskeden



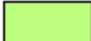
Ursprunglig del (A, B, D) 1975

Kall tälthall på gaveln (E) 1994

Tillbyggnad (C) 1998



Byggnadsskeden

	Ursprunglig hallbyggnad (A, B, D), 2552 + 89 m ² vy, 1975
	Kall tälthall (E), 329 m ² vy, 1994
	Tillbyggnad av hall (C), 874 m ² vy, 1998

Areor

Den totala våningsytan är 3844 m²vy

Då ytan på våningsplan II inte beaktas är våningsytan 3.755 m²vy

Ytorna fördelas enligt följande:

	Lägenhetsyta [m ² ly]	Våningsyta [m ² vy]
Kontor	378	393
Hallutrymme	2879	3033
Våningsplan II	82	86
Kall tälthall	329	329
Totalt	3668	3844

Brandklass Byggnadens brandklass är P2

Byggnadssätt och material

Stomsystem

Betongpelare / balk. I halldelarna A och B är takets primärbärare förspända HI-betongbalkar och i halldelarna C och D limträbalkar.

Del E har stålstomme med PVC-duk.

Bottenbjälklag

Byggnadens bottenbjälklag består av markgiuten betongplatta.

Ytterväggar

Ytterväggar består av SW-element i betong.

Övre bjälklag

Övre bjälklaget i del A och B består av TT-element i betong med ovanliggande EPS-isolering och bitumenfilt.

Del C har övre bjälklag av bärande plåtar med ovanliggande mineralullsisolering och bitumenfilt.

Övre bjälklaget vid del D har byggts om 2019. Bärande plåtar bevarades. All ovanliggande isolering förnyades. Ny takkonstruktion i trä med utvändig vattenavrinning.

Vattentak

Vattentak av bitumenfilt, lutning ca 1:20, invändig vattenavrinning förekommer.

Strategiska mått

Fri höjd under takets primärbalkar ca 4,95 m

Hallutrymmens bredd 18,8 m / 18,3 m (A, B), 17,8 m / 16,9 m (C)

Ytterdörrar, lyftdörrar 2 st 40x50 + 1 st 52x44, regelbundet servade

Fastighetsteknik

Uppvärmning

Oljeeldning, värmepanna 500 kW och skorsten förnyade 2016. Oljetank i stål, 10.000 liter i varmt utrymme.

Luft/vattenvärmepump installerad 2021 (energispärlösning). Leasing- och skötselavtal med LämpöYkkönen fram till 31.7.2028.

I hallutrymmen B, C luftvärme via ventilation. I hallutrymme A samt lager i C konvektorvärmare (förnyade 2016).

Ventilation

Ventilation med uppvärmd tilluft i B och C, 1998. Ventilationsanläggning ur funktion i halldel A. Frånluft bristfällig, spånsug fungerade som frånluftsventilation vid möbeltillverkning.

Kontorsdelen har frånluftsventilation via toppventilator, tilluft via ventiler i yttervägg.

Tryckluftanläggning

Skruvkompressor Tamrotor F37, regelbundet servad.

Kompressor BIAB EcoAir.

Centralsugare

Centralsugarsystem finns i delarna B och C.

Spånfilteranläggning

En spånfilteranläggning finns på byggnadens tak, Norfab, tillv. c 1992. Inte i bruk, skick oklart.

Skadliga byggnadsmaterial

Ingen kartläggning av skadliga byggnadsmaterial har utförts.

Vinylplattor som misstänks innehålla asbest finns på golvet i kontorsavdelningen ca 240 m² och på våningsplan 2 ca 85 m².

Utförda reparationer

- Förstoring av elcentral 1989
- Förnyande av takfilt, delarna A och B 1994
- Förnyande av lyftdörr hallutrymme A 2013
- Förnyande av värmepanna, skorsten 2016
- Sanering av takkonstruktion kontorsdelen 2019
- Installation av luft/vattenvärmepump 2021

Byggnadens skick

- Kontorsdelen är i tillfredsställande / dåligt skick
- Produktionsutrymmena är i tillfredsställande skick

B. EKONOMIBYGGNAD

Byggår	Byggnaden är uppförd i följande byggnadsskeden	
	Värmecentral, virkestorkar 4 st	c 1992
	Kall tälthall och skyddstak	2002
Våningsytor	Värmecentral och virkestorkar	206 m ² vy
	Tälthall, lager	56 m ² vy
	Skyddstak	c 90 m ²

Byggnadssätt och material

Värmecentral och virkestorkar

Golven är markliggande betongplattor.

Ytterväggar betongelement

Övre bjälklag i betong / profilplåtar

Dörrar till virkestorkarna, kan lyftas och skjutas åt sidan

Tälthall och skyddstak

Golven asfaltyta.

Väggar och tak i stålstomme med PVC-duk.

Fastighetsteknik

Uppvärmning

Ingen uppvärmning längre i bruk. Värmesystemet tömt på vatten.

I värmecentralen finns en spånpanna 1000 kW med silo.

Pedersöre 3.3.2022



Peter Sundqvist,
Fastighetschef

BILDER FRÅN EXTERIÖREN



BILDER FRÅN INTERIÖREN



Kontorsdel, matsal



Kontorsdel, hall



Produktionshall, del A



Produktionshall, del B



Produktionshall, del C



Produktionshall, del C lager

II
e=0.40
30%

MAKOKATU

511

T

e=0.40

KRAFTVÄGEN

VOIMATE

512

T

e=0.40

MÖBELGRÄND

KALUSTEKUJA

27150m²

EV

ET

e=0.20

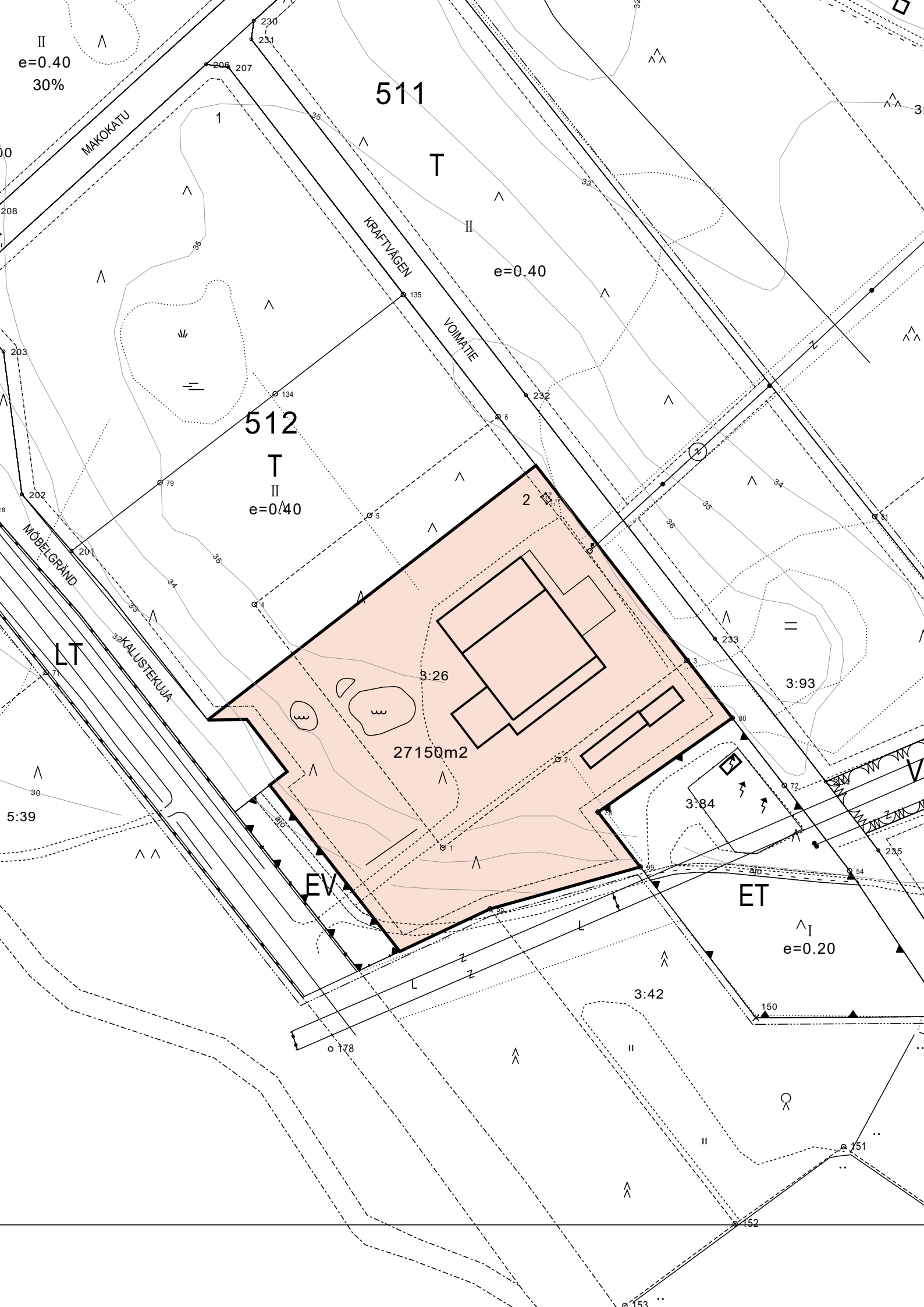
3:42

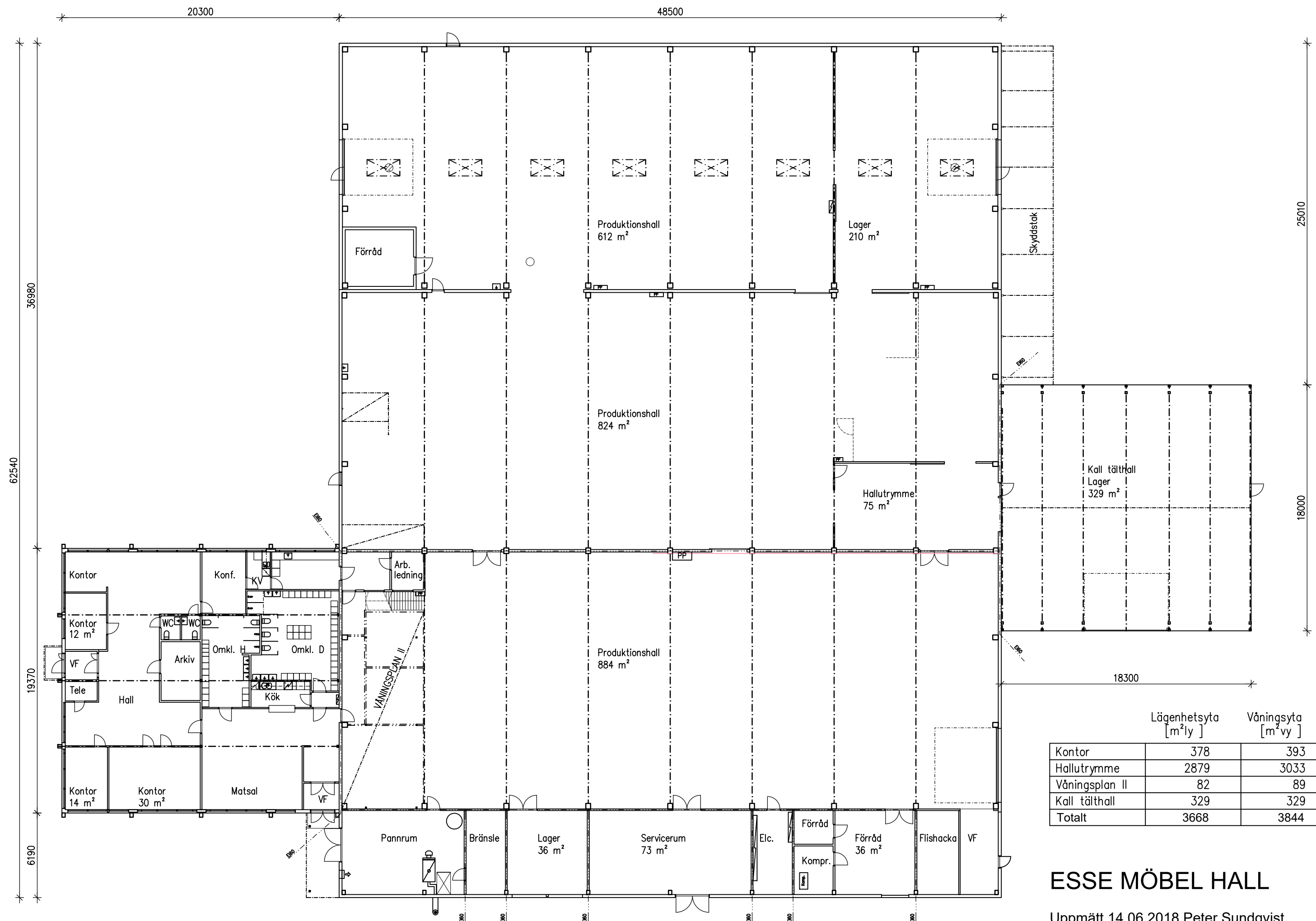
150

151

152

153



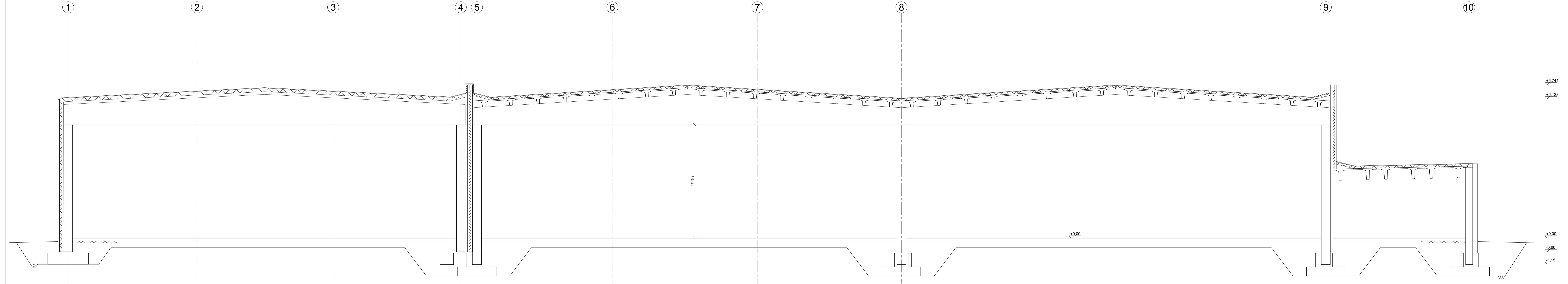


	Lägenhetsyta [m ² ly]	Våningsyta [m ² vy]
Kontor	378	393
Hallutrymme	2879	3033
Våningsplan II	82	89
Kall tälthall	329	329
Totalt	3668	3844

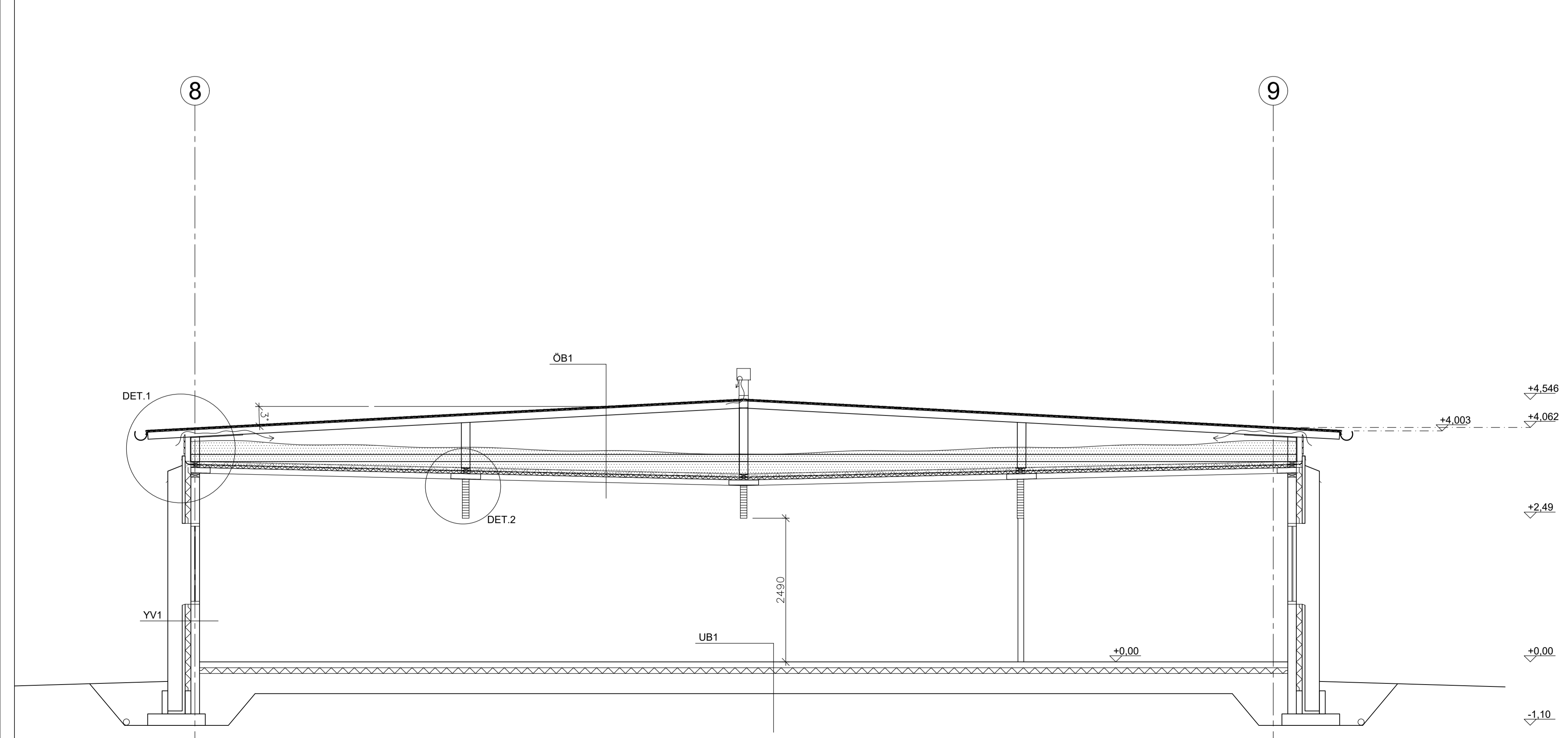
ESSE MÖBEL HALL

Uppmätt 14.06.2018 Peter Sundqvist
Korr. 8.3.2022 PSu

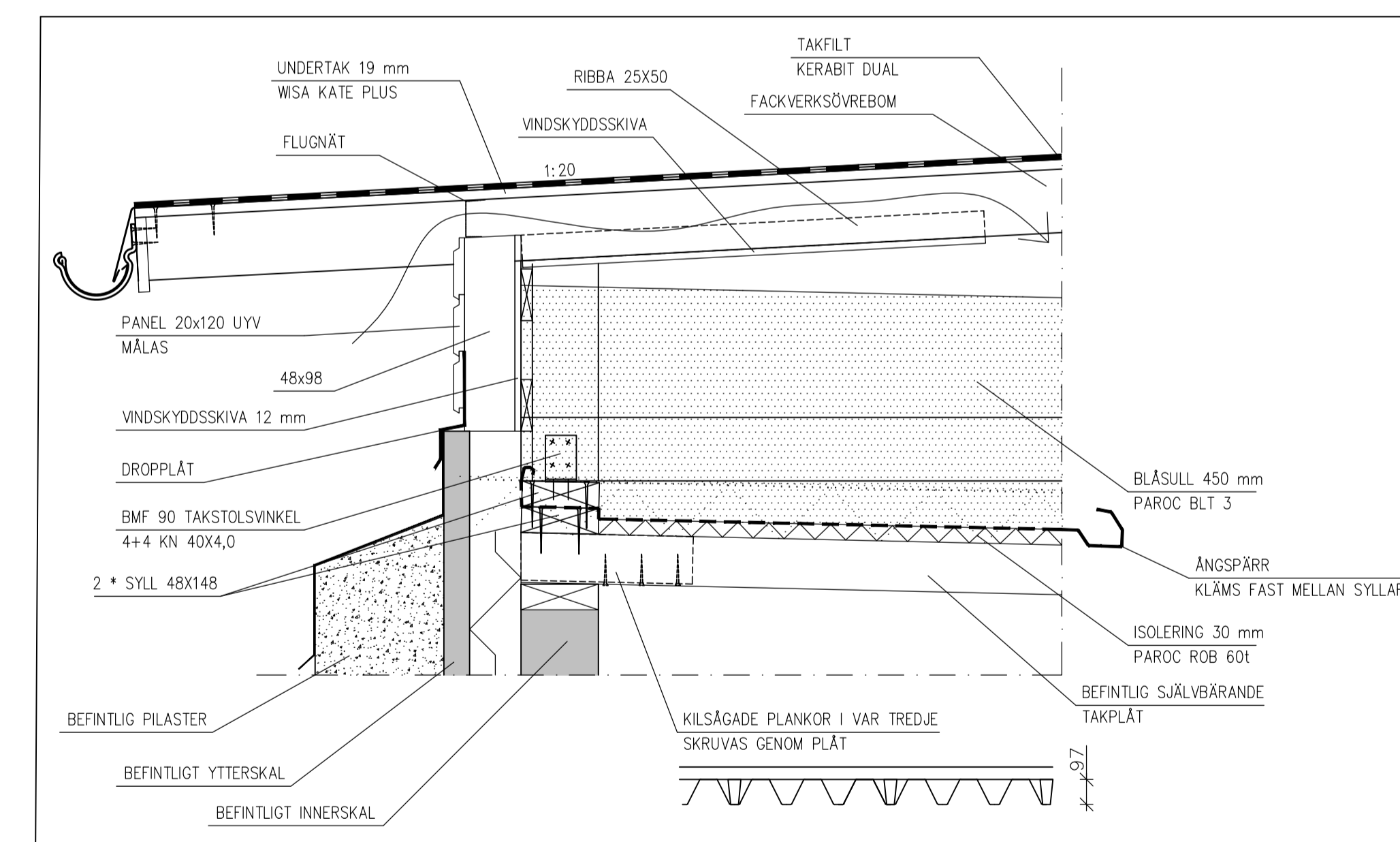
SKÄRNING 2-2:
1:50



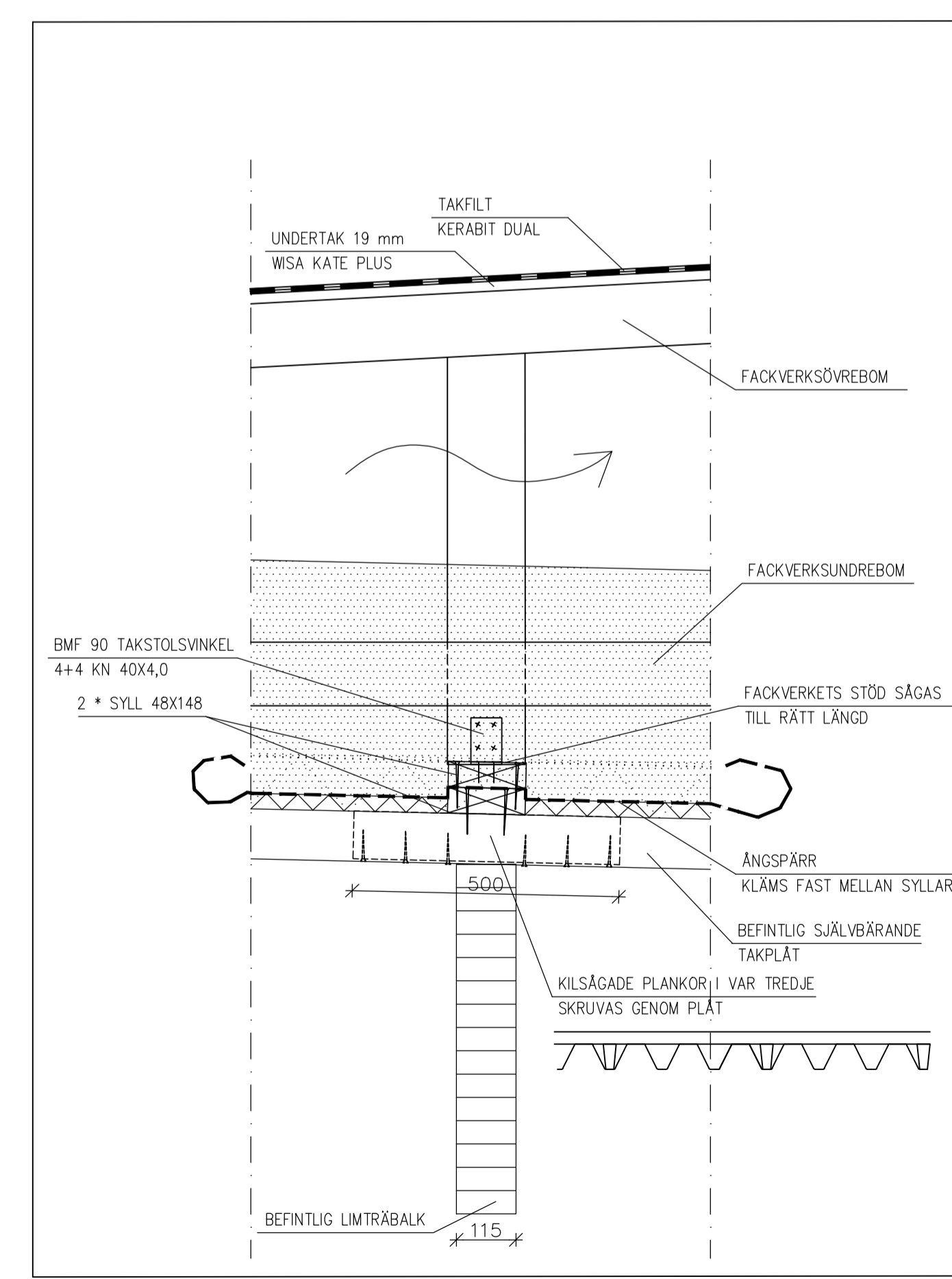
SKÄRNING 1-1:
1:50



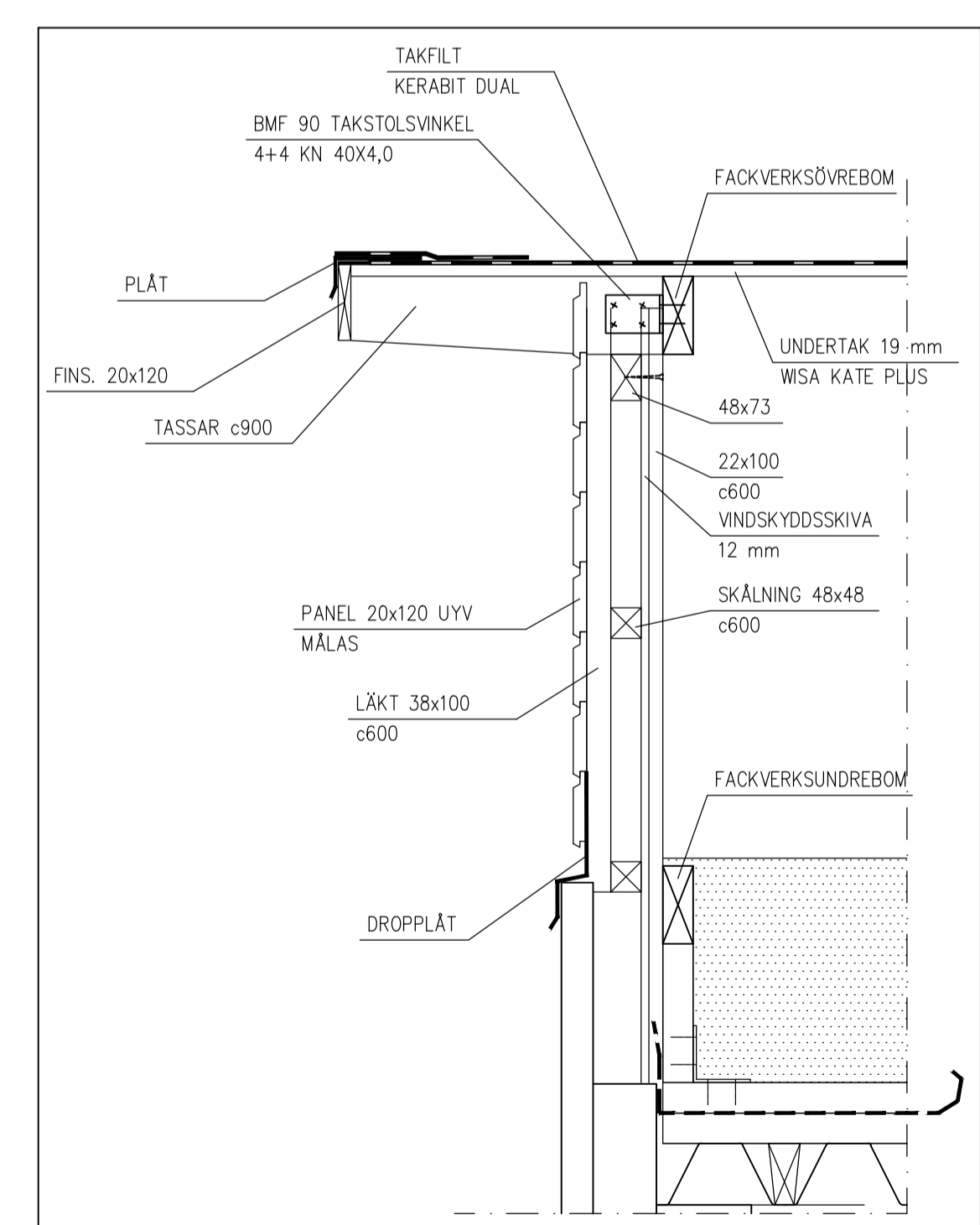
DETALJ 1:
1:10



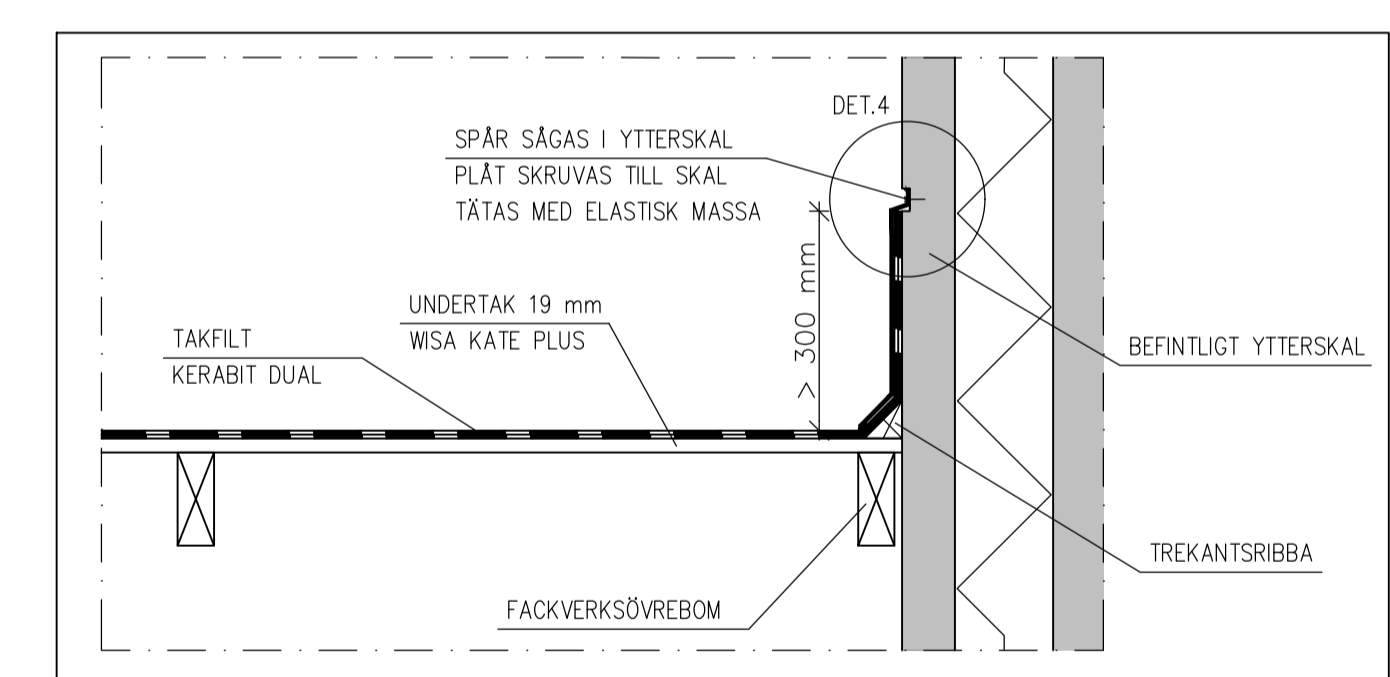
DETALJ 2:
1:10



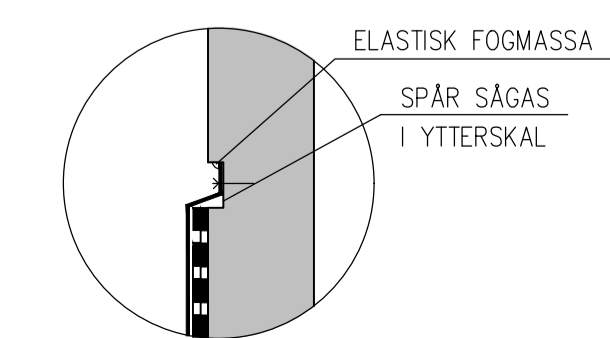
DETALJ 5:
1:10



DETALJ 3:
1:10
UPPVIK MOT VÄGG



DETALJ 4:
1:5
INFÄSTNING AV PLÅT



- Ändringar:**
- Befintlig takfilt och isolering rivs
 - Nytt åstak byggs upp med träfackverk
- Anvisningar:**
- Takfilens montering enligt tillverkarens anvisningar.
 - 2 st undertrycksventiler Vilpe Alpai Ø160 mm installeras. Montering enligt tillverkarens anvisningar.
 - OBS! Alla mått kontrolleras på arbetsplatsen!

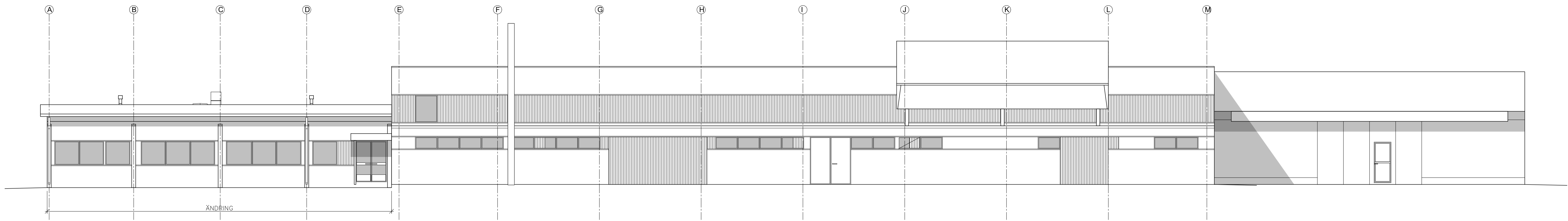
Typsnitt:
OB1: Nytt, U_i = 0,09 W/m²K
Limträbalkar (separas)
Självbärande takplåt (separas)
Isolering, Lex Paroc ROB 60I, 30 mm
Ångspärr, polyetenfolie 0,2 mm
Isolering, blåsull Lex Paroc BLT 3, 450 mm
Fackverksstolar e 900
Wisa-Kate Plus, 19 mm
Takfil TL2 Kerabit Dual, eller motsvarande

YV1: Befintlig, ändras ej
UB1: Befintlig, ändras ej

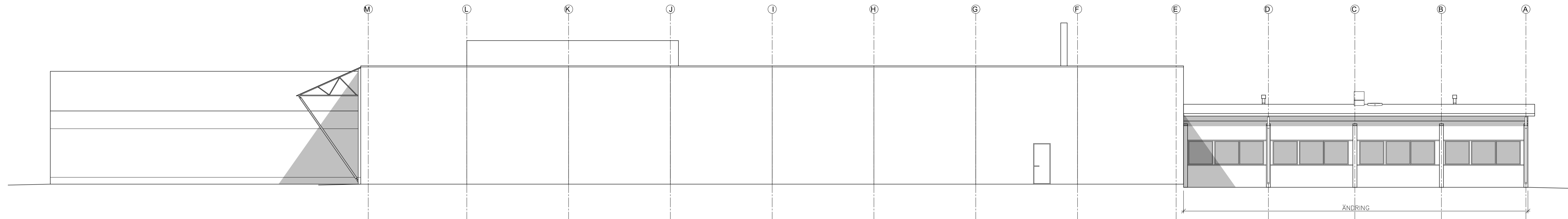
FÖR ENTREPRENADBERÄKNING

Kont./Stadsdel/By	Kont./Kvarter	Tomt/Tomt/R nr	Voranmätningsarkiv/Byggnadsnämningens arkiv/Arkiv
Esse	415	326	Esse
Rakennuslupa/Byggnadslupa	Sanering		HUVUDRITNING
Rakennuskohteen nimi ja osoite/Byggnadsobjektets namn och adress	Esse Möbel		Plustuksen sähä/Rinn.benhä
Esse Möbel	Esse Möbel		Mittakaavot/Skalar
Esse Möbel	Esse Möbel		Skärmning 1-1
Esse Möbel	Esse Möbel		Skärmning 2-2
Esse Möbel	Esse Möbel		Detaljer
Summ./Plan.	Pöytä/Datering	Gravik./Tark	Skärmning 1-1 / 1:50
ARK	003		Muutos/Ändring

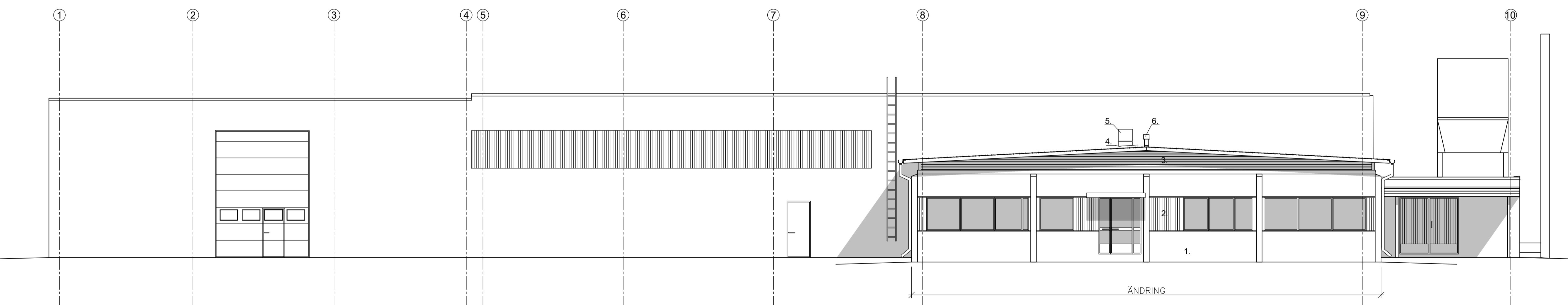
FASAD MOT SYDOST:
1:100



FASAD MOT NORDVÄST:
1:100



FASAD MOT SYDVÄST:
1:100



Fasadmaterial:

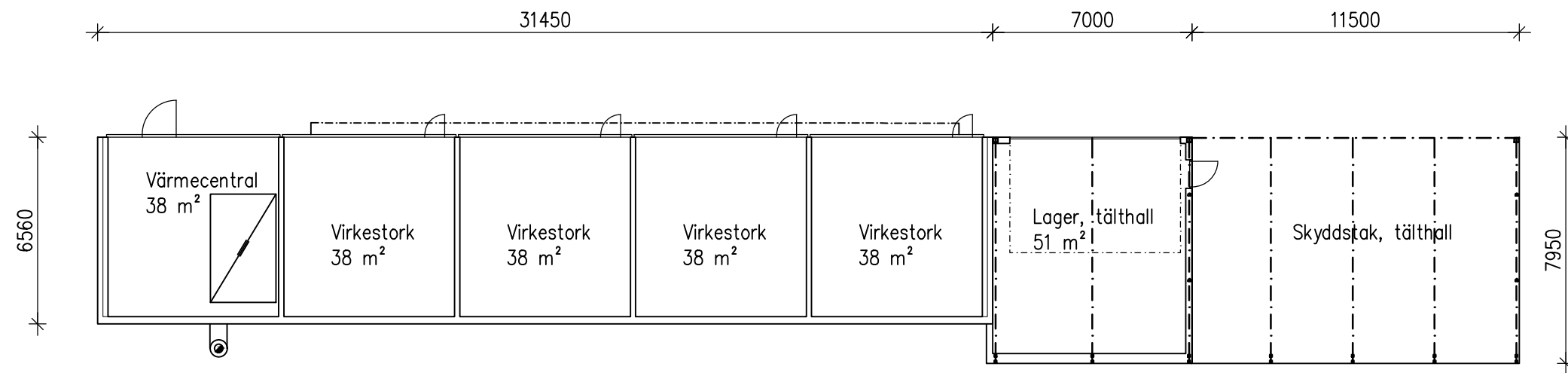
1. Betongelement, grå
2. Träpanel, målade, mörkbrun
3. Träpanel 20x120 UYV, målas i samma färg som befintlig panel
4. Taklucka
5. Toppventilator
6. Undertrycksventil Vilpe Alipai

FÖR ENTREPRENADBERÄKNING

K.osa/Stadsdel/By	Kort/tei./Kvarter	Tomt/1/omt./R n:o	Verksamhetens arkistoinmerknings-/Myndigheternas arkivnummärke/nr.
Esse	415	3.26	
Rakennusohjelmajärjestelmä/Byggnadstyyli			Piirustustyyli/Riitintyyli
SANERING			HUVUDRITNING
Rakennuskohteen nimi ja osoite/Byggnadsohjelmajärjestelmä			Piirustuksen sisältö/Riitintyyli
Esse Möbel			Fasad mot sydost
Essevägen 456			Fasad mot nordväst
68820 Esse			Fasad mot sydväst
Suunn./Plan.	Päiväys/Datering	Gransk./Tark	Suunn./Plan.omr.
RIBI Ida Kecklund	16.8.2018		ARK 004



Skrufvilagatan 2
68910 Bennis
tel/puh: 06-7850111
www.pedersore.fi

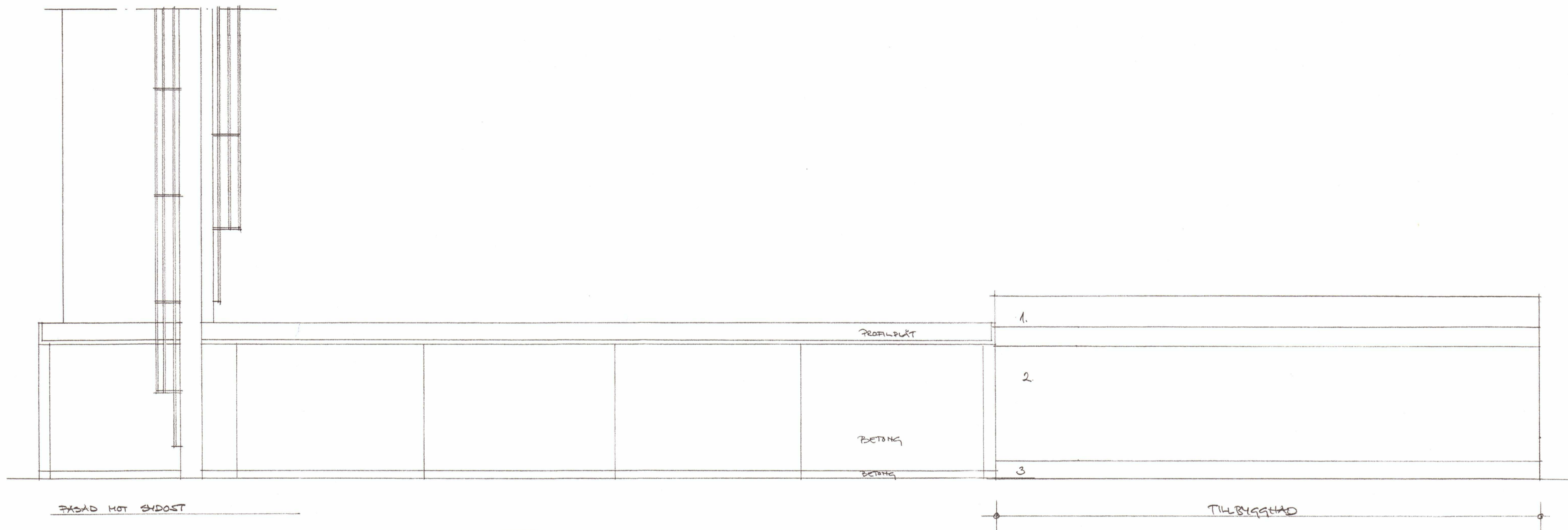
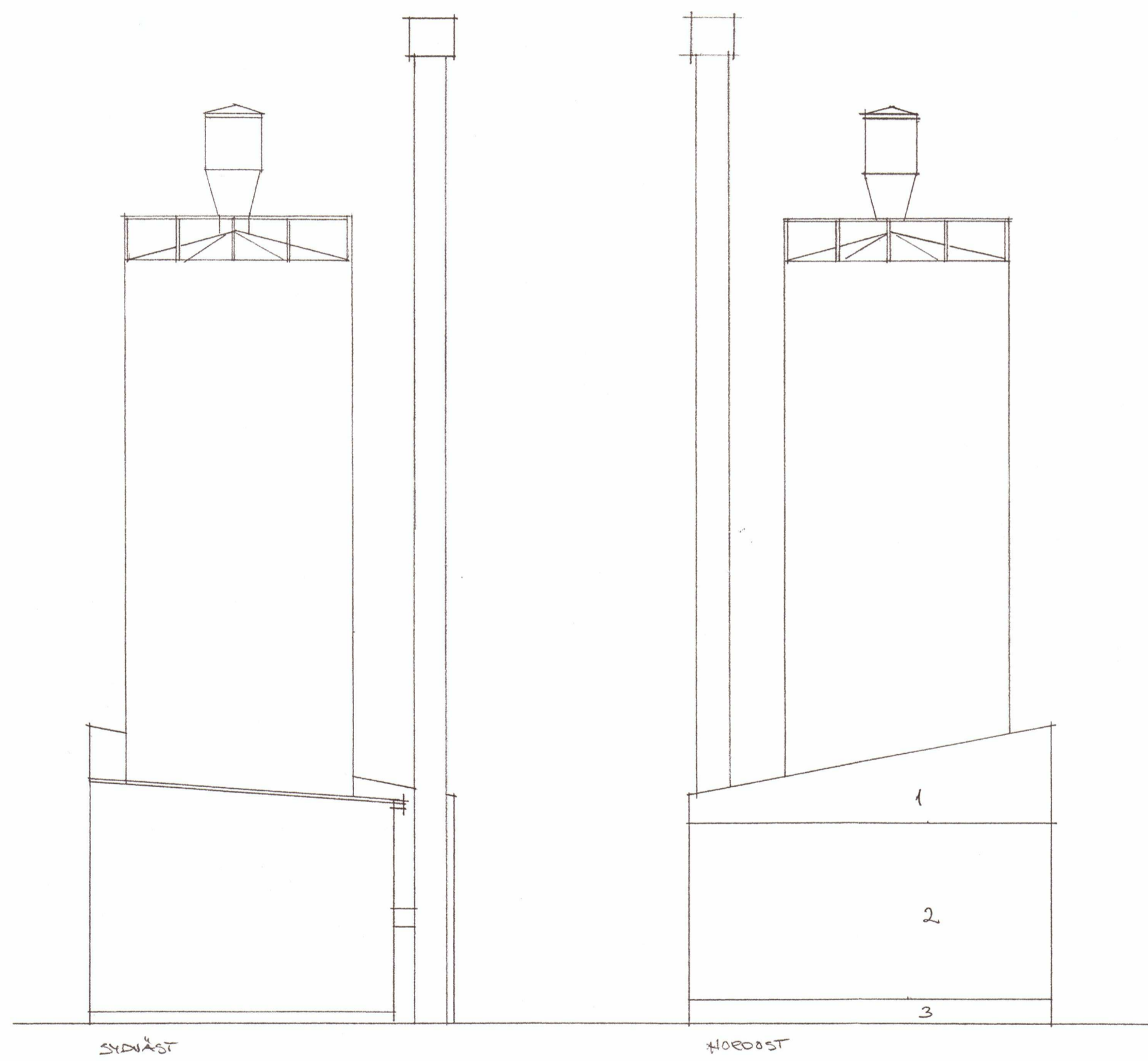


Våningsyta
[m²vy]

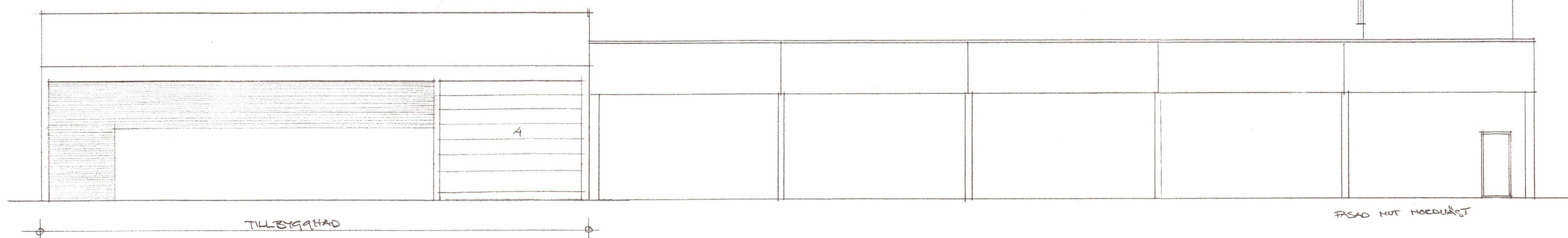
Lagerbyggnad	206
Kall tälthall	56
Totalt	262

ESSE MÖBEL HALL LAGERBYGGNAD

Uppmätt 14.06.2018 Peter Sundqvist



- 1 POLYESTERDUK, UT
- 2. " KLUSKER
- 3. " KLUSKER
- 4. LIPTRÄRE KLUSKER



27.06.02
 BYGGMÄSTAREN I PEDERSÖRE:
 PEDERSÖRENS LU- OCH RÄKNINGSKÄRSTÄLLA

 GUY BJÖRKHEN

ÖVERSE	
TILBYGGHED	
ESSE MÖBEL AB	FAS AGER 1:100
ESSE	
ESSE 19.6.02	