



PEDERSÖRE

Grafisk manual

12.3.2020

Innehållsförteckning

1. LOGO	3
1.1 Färg, stående och liggande	
1.2 Svart, stående och liggande	
1.3 Vit, stående och liggande	
1.4 Guld och vit, stående och liggande	
1.5 Vattenstämpel, stående och liggande	
1.6 Pedersöre – Anno 1348	
1.7 Minimistorlek och skyddsområde	
1.8 Felaktig användning	
1.9 Logotyp i kombination	
2. FÄRGPALETT	13
2.1 Primära färger	
2.2 Sekundära färger	
2.3 Färgschema	
2.4 Färger i kombination	
3. TYPOGRAFI	16
3.1 Fonter för intern produktion	
3.2 Fonter för extern produktion	
3.3 Typografi för webb	
4. TILLÄMPNINGAR	19
4.1 Visitkort	
4.2 Annonser	
4.2.1 Justera storlekar	
4.2.2 Exempel på annonser med justerad höjd	
4.3 Brevbotten	
4.4 Kuvert	
4.5 Powerpoint-botten	
4.6 E-postsignatur	
4.7 Biltejpningar	
4.8 Flaggor	

1. Logo

Logon härstammar från axen i kommunens vapen, axen bildar även en öppen dörr. Logon förmedlar växtkraft och öppenhet.

1.1 FÄRG, STÅENDE OCH LIGGANDE



PEDERSÖRE



PEDERSÖRE

1.2 SVART, STÅENDE OCH LIGGANDE



PEDERSÖRE



PEDERSÖRE

1.3 VIT, STÅENDE OCH LIGGANDE



PEDERSÖRE



PEDERSÖRE

1.4 GULD OCH VIT, STÅENDE OCH LIGGANDE



PEDERSÖRE



PEDERSÖRE

1.5 VATTENSTÄMPEL, STÅENDE OCH LIGGANDE

Logotypen kan även användas som vattenstämpel i färgen kornax 60%. Denna version kan användas i digitala presentationer. Denna variant bör inte användas i tryckt material.



PEDERSÖRE



PEDERSÖRE

1.6 PEDERSÖRE – ANNO 1348

Logotypen finns också i en version med året för kommunens grundande. Versionen finns i stående format (nedan) och liggande format (följande sida) och i samma färgställningar som huvudlogotypen.



PEDERSÖRE

Anno 1348



PEDERSÖRE

Anno 1348



PEDERSÖRE

Anno 1348



PEDERSÖRE

Anno 1348

1.7 MINIMISTORLEK OCH SKYDDSOMRÅDE

Stående version av logon får användas med en minimum höjd på 15 mm för huvudlogotypen och 20 mm för Pedersöre – Anno 1348. Liggande version av logon får användas med en minimum höjd på 8 mm / 10 mm. Skyddsområdet bör beaktas.



1.8 FELAKTIG ANVÄNDNING

Originalfiler av logon skall användas. All bearbetning, stretchning och modifiering är förbjuden. Proportionell förstoring och förminskning får ske av vektorbaserade pdf-filer.

Nedan exempel på felaktig användning.



Logon är oproportionerligt stretchad.



Logon har för låg upplösning.



Logon används med effekter, så som skuggning eller 3D-effekter.



Logon används med annan färg.

1.9 LOGOTYPER I KOMBINATION

Pedersöre kommuns logotyp kan användas tillsammans med logotyperna för Kulturhuset Ax. I dessa fall används Pedersöres logo i svart eller vitt.

KOMBINATION
Kulturhuset Ax /
Pedersöre kommun

Pedersöre kommuns logotyp
placeras i nedre högra
hörnet i mindre storlek än
kulturhusets logotyp.

Läs mer om användningen av
färger i kapitel 2.4 Färger i
kombination.



KULTURHUSET AX
KULTTUURITALO AX

**Rubrik satt på en eller
två rader**

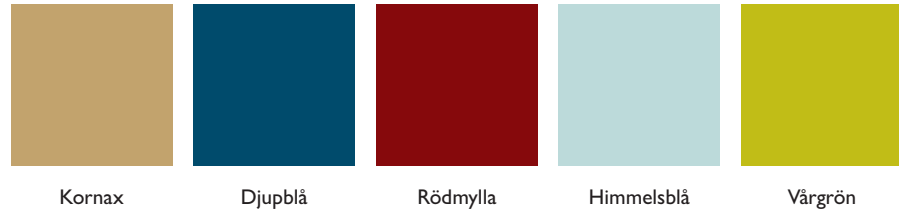
TVÅ INGÅNGSORD atur, sus estrum, cuptatus restis
audae pelluptas quuntec totatis volorro ipsapid ut
re peditae porum, officil moluptia il exerro cus.In
eum faccum resedis delecus apisqui scipitem.

PLATS Utrymme/adress, på en rad
TID xx.xx-xx.xx, kl. xx-xx
ANM. xx.xx till fornamn.efternamn@pedersore.fi

PEDERSÖRE
www.pedersore.fi

2. Färgpalett

Färgpaletten härstammar från Pedersöre kommuns vapen och miljö. I fyrfärgstryck används CMYK-färger och i digitala miljöer används RGB- och HTML-färger. Koder för tejpningar finns specificerat nedan enligt färgkartan MACal 9800 PRO.



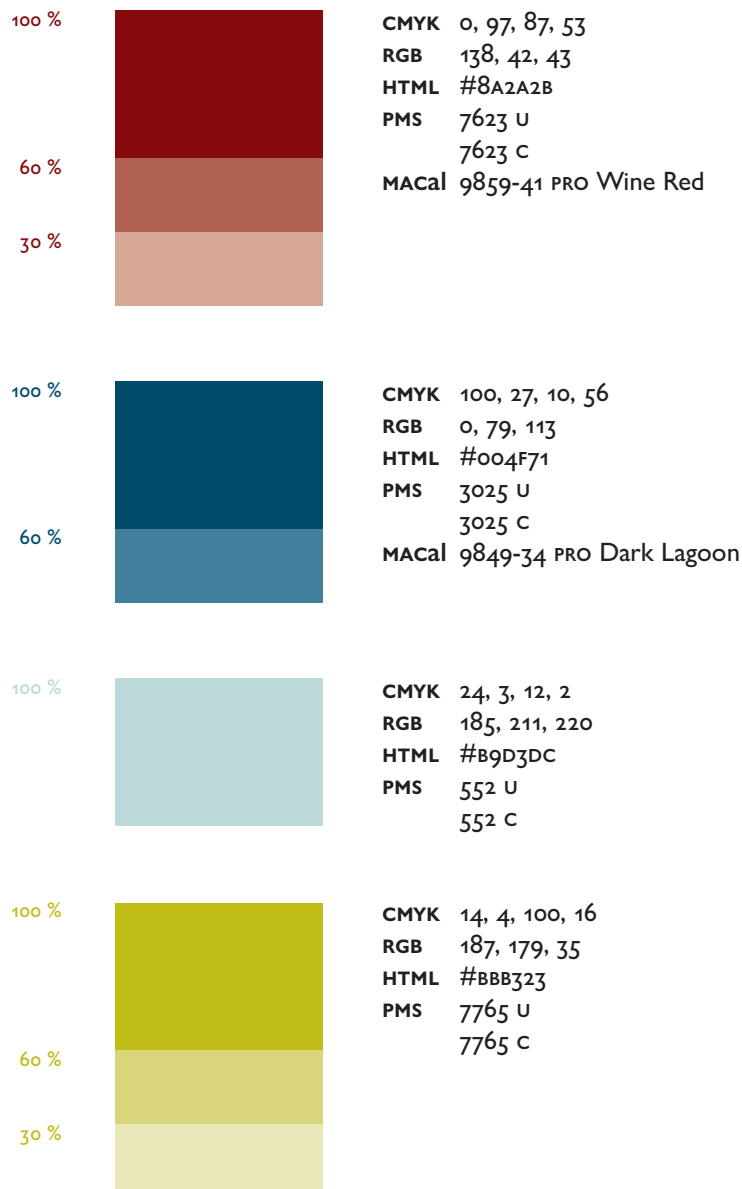
2.1 PRIMÄRA FÄRGER

De primära färgerna är kornax, hämtat från kommunens vapen, samt svart och vitt.

100 %		CMYK 16, 28, 60, 11 RGB 194, 163, 95 HTML #C2A35F PMS 466 U 466 C 872 U (Metallic) 872 C (Metallic) MACal 9879-00 PRO Gold
60 %		
30 %		
		CMYK 0, 0, 0, 0 RGB 255, 255, 255 HTML #FFFFFF MACal 9829-00 PRO White 9828-00 PRO White Mat
100 %		CMYK 0, 0, 0, 100 RGB 0, 0, 0 HTML #000000 MACal 9889-00 PRO Black 9888-00 PRO Black Mat

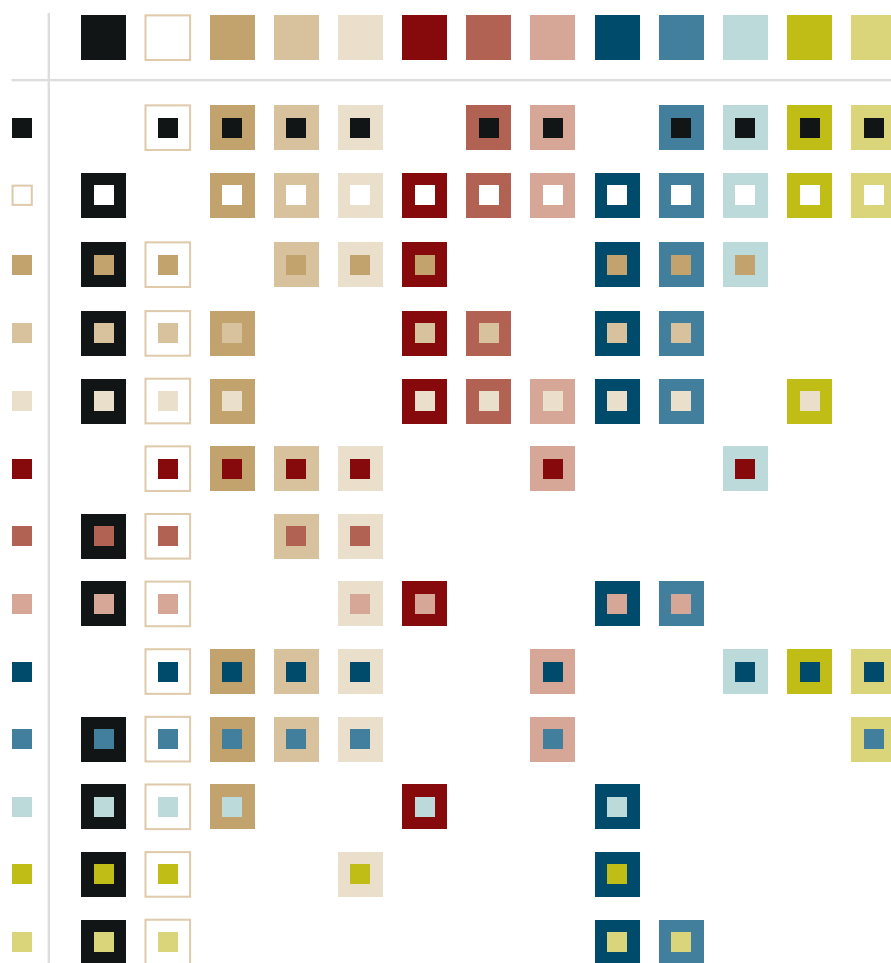
2.2 SEKUNDÄRA FÄRGER

De primära färgerna kompletteras med sekundära färger: Rödmylla, djupblått, himmelsblått och vårgrönt. Observera att den djupblå färgen används endast i 100 % och 60 %. Den himmelsblå färgen ersätter 30 % djupblått, och används i sin tur endast i 100 % på grund av sin ljusa valör.



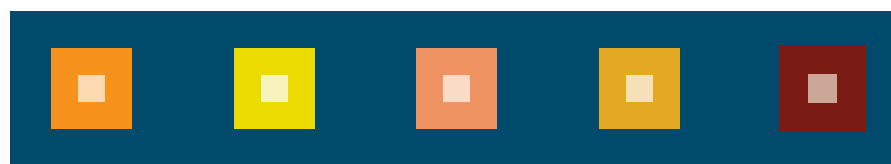
2.3 FÄRGSHEMA

Nedanstående schema visar färgpalettens mångsidighet samt vilka kombinationer som har tillräcklig kontrast för att eventuella detaljer ska kunna urskiljas. Den kan användas för grafiska produkter som produceras utöver materialet som levereras tillsammans med manualen, till exempel hemsidan och Pedersöre Info.



2.4 FÄRGER I KOMBINATION

Pedersöres djupblå färg används som bas i kombination med Kulturhuset Ax färgskala.



Kulturavdelningen / Kulturhuset Ax Pedersöre MI Ungdomsbyrån Biblioteket Idrottsavdelningen

3. Typografi

Typografin baserar sig på Gill Sans, ett typsnitt utan serif. Den fungerar för såväl huvudrubriker, underrubriker som brödtexter. För längre texter och trycksaker som behöver en mer varierad typografi används också ett typsnitt med serif.

3.1 FONTER FÖR INTERN PRODUKTION

I dokument och trycksaker som produceras inom kommunen används versionen Gill Sans MT och Constantia som ingår i kommunens operativsystem.

HUVUDRUBRIK
Sans serif
Gill Sans MT Regular
24 pt

Pedersöre kommun

UNDERRUBRIK
Sans serif
Gill Sans MT Bold
9 pt, versaler

KOMMUNENS HISTORIA

Pedersöre kan räkna sig som en av ursprungssocknarna i Österbotten. År 1348 nämns sockennamnet Pedersöre för första gången i skrifterna. Det var då som konung *Magnus Eriksson* utfärdade en författning angående handeln i socknarna Mustasaari (Korsholm), Närpes och Pedersöre.

BRÖDTEXT
Sans serif
Gill Sans MT Regular
Gill Sans MT Italic
12 pt

HUVUDRUBRIK
Serif
Constantia Regular
24 pt

Pedersöre kommun

UNDERRUBRIK
Sans serif
Gill Sans MT Bold
9 pt, versaler

KOMMUNENS HISTORIA

Pedersöre kan räkna sig som en av ursprungssocknarna i Österbotten. År 1348 nämns sockennamnet Pedersöre för första gången i skrifterna. Det var då som konung *Magnus Eriksson* utfärdade en författning angående handeln i socknarna Mustasaari (Korsholm), Närpes och Pedersöre.

BRÖDTEXT
Serif
Constantia Regular
Constantia Italic
12 pt

3.2 FONTER FÖR EXTERN PRODUKTION

För webb och grafiska produkter som produceras av utomstående grafiker med tillgång till Adobe Typekit används Gill Sans Nova och Warnock Pro.

HUVUDRUBRIK

Sans serif
Gill Sans Nova Medium
24 pt

Pedersöre kommun

UNDERRUBRIK

Sans serif
Gill Sans Nova Semibold
12 pt, kapitåler

KOMMUNENS HISTORIA

Pedersöre kan räkna sig som en av ursprungssocknarna i Österbotten. År 1348 nämns sockennamnet Pedersöre för första gången i skrifterna. Det var då som konung *Magnus Eriksson* utfärdade en författning angående handeln i socknarna Mustasaari (Korsholm), Närpes och Pedersöre.

BRÖDTEXT

Sans serif
Gill Sans Nova Medium
Gill Sans Nova Medium Italic
12 pt

HUVUDRUBRIK

Serif
Warnock Pro Display
24 pt

Pedersöre kommun

UNDERRUBRIK

Sans serif
Gill Sans Nova Semibold
12 pt, kapitåler

KOMMUNENS HISTORIA

Pedersöre kan räkna sig som en av ursprungssocknarna i Österbotten. År 1348 nämns sockennamnet Pedersöre för första gången i skrifterna. Det var då som konung *Magnus Eriksson* utfärdade en författning angående handeln i socknarna Mustasaari (Korsholm), Närpes och Pedersöre.

BRÖDTEXT

Serif
Warnock Pro Regular
Warnock Pro Italic
12 pt

3.3 TYPOGRAFI FÖR WEBB

På kommunens hemsida används Gill Sans i såväl rubriker och brödtexter som länkar. Serifen Warnock kan användas i ingresser och citat eller i sammanhang som kräver en mer varierad typografi.

INGRESS/CITAT
Serif
Warnock Pro Display
18 pt

Älvarna har präglat vår historia. Längs med älvarna flottades virke och tjära från skogarna till kusten och vidare ut i världen.

BRÖDTEXT
Sans serif
Gill Sans Nova Medium
12 pt

Timmermän från Pedersöre var berömda för sin skicklighet vid byggande av segelfartyg från 1500-talet till in på 1800-talet. Pedersöre är av tradition också en utpräglad jordbruksbygd, och många är de kvarnar som under gångna tider malt vid åarnas brusande forsar.

4. Tillämpningar

Nedan presenteras tillämpningar av den grafiska profiler.

4.1 VISITKORT

Visitkortet består av en framsida med logo och en baksida med namn och information. Symbolen på framsidan görs med guldfoliering. Text i 100 % svart. Papperskvaliteten på visitkortet bör vara minst 350 gram och obestruket, t.ex. Munken Pure.

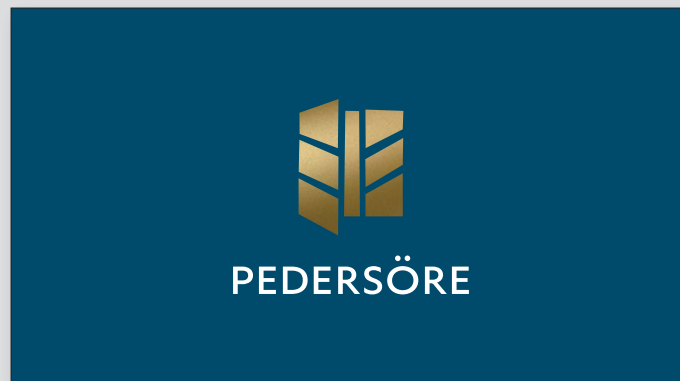
SIDA 1, ALT 1

Logo i guld och svart.
Symbolen med guldfoliering,
Pedersöre 100 % svart.



SIDA 1, ALT 2

Logo i guld och vitt.
Symbolen med guldfoliering,
blått tryck på vitt papper.



SIDA 2

Sans serif
Gill Sans Nova Medium,
Namn: 16 pt, kapitäl
Titel: 9 pt, kapitäl
Info-rubrik: 9 pt, kapitäl
Info-text: 9 pt, gemener



4.2 ANNONSER

Annonsmallarna baserar sig på HSS Medias samt KPK Yhtiöts spalt-mm och annonsstorlekar. I mallarna ingår 1-, 2- och 3-spaltiga versioner samt annonser i full bredd. Det finns även annonser för Kulturhuset Ax. Höjden kan justeras enligt instruktioner i avsnitt 4.2.1 medan specifika exempel på justerade annonser presenteras i avsnitt 4.2.2. Annonsmallar i indd-format finns att fås från förvaltningsavdelningen.

PEDERSÖRE KOMMUN
2/6 SPALTER
82 x X
Exemplet visas i 75 % med
en höjd på 134 mm.



Puff-text
At ut posa
dellest iisime
grius!

Huvudrubrik satt på en eller två rader

TVÅ INGÅNGSORD i början av brödtextens första stycke. Cest dolore velentio. Nam corpori sumquam soloribusa plab inci re, que volorest vid modi. Is qui doluptur mint, conet ut aut quo consedit fugitate office. Ro que la cus as autam rem etur arione voloruptas aspidipiet.

Brödtextens följande stycken sätts med indrag. Ofictaqui ut verionessi ulpa vid mo culparum et assimiliquiatiae. Ro que la cus as autam rem etur arione voloruptas aspidipiet quas modignimpore nem aliquam usdamet mo toria dolessent. Hendant quati-bus experit, quo int volendaeped quatur repre, conecrerum rempore ssimilis mi, ilique conmis aut.

PLATS Utrymme/adress, på en rad
TID xx.xx-xx.xx, kl. xx-xx
ANM. xx.xx, fornamn.efternamn@pedersore.fi



PEDERSÖRE
www.pedersore.fi



Puff-text
At ut posa
dellest iisime
grius!

Huvudrubrik satt på en eller två rader

TVÅ INGÅNGSORD i början av brödtextens första stycke. Cest dolore velentio. Nam corpori sumquam soloribusa plab inci re, que volorest vid modi. Is qui doluptur mint, conet ut aut quo consedit fugitate office. Ro que la cus as autam rem etur arione voloruptas aspidipiet.

Brödtextens följande stycken sätts med indrag. Ofictaqui ut verionessi ulpa vid mo culparum et assimiliquiatiae. Ro que la cus as autam rem etur arione voloruptas aspidipiet quas modignimpore nem aliquam usdamet mo toria dolessent. Hendant quati-bus experit, quo int volendaeped quatur repre, conecrerum rempore ssimilis mi, ilique conmis aut.

PLATS Utrymme/adress, på en rad
TID xx.xx-xx.xx, kl. xx-xx
ANM. xx.xx, fornamn.efternamn@pedersore.fi



PEDERSÖRE
www.pedersore.fi

PEDERSÖRE KOMMUN
2/6 SPALTER
82 x 65 mm
Exemplet visas i 75 %.



Rubrik satt på en eller två rader

TVÅ INGÅNGSORD atur, sus estrum, cupatus restis audae pelluptas quuntec totatis volorro ipsapid ut re peditae porum, officil moluptia il exerro cus solo intionet liqui asperitMus. Catus pro molum fugia volor moluptatiam.

PLATS Utrymme/adress, på en rad
TID xx.xx-xx.xx, kl. xx-xx
ANM. xx.xx till
fornamn.efternamn@pedersore.fi




PEDERSÖRE
www.pedersore.fi

PEDERSÖRE KOMMUN

1/6 SPALTER
39 x X

Exemplet visas i 75 % med
en höjd på 85 mm.

OBS! Mallen finns även i
storlek för femspaltiga sidor
(47 x X).




PEDERSÖRE
*Namn för nämnd,
på en eller två rader*

**Huvudrubrik satt på
en eller två rader**

TVÅ INGÅNGSORD i början av brödtextens första stycke. Id et auditium eiuime magn. Experorio is nobit aut rese pa dendid el id ut etur, inti nonsed experun dipsusam quia is dit ium ducia vellatias seque necestium dolor.

Brödtextens följande stycken sätts med indrag. Ignimus est qui re, verum non nihil ium quam tia voluptatem.

www.pedersore.fi




PEDERSÖRE
*Namn för nämnd,
på en eller två rader*

**Huvudrubrik satt på
en eller två rader**

TVÅ INGÅNGSORD i början av brödtextens första stycke. Id et auditium eiuime magn. Experorio is nobit aut rese pa dendid el id ut etur, inti nonsed experun dipsusam quia is dit ium ducia vellatias seque necestium dolor.

Brödtextens följande stycken sätts med indrag. Ignimus est qui re, verum non nihil ium quam tia voluptatem.

www.pedersore.fi



PEDERSÖRE
*Namn för nämnd,
på en eller två rader*

**Huvudrubrik satt på
en eller två rader**

TVÅ INGÅNGSORD i början av brödtextens första stycke. Id et auditium eiuime magn. Experorio is nobit aut rese pa dendid el id ut etur, inti nonsed experun dipsusam quia is dit ium ducia vellatias seque necestium dolor.

Brödtextens följande stycken sätts med indrag. Ignimus est qui re, verum non nihil ium quam tia voluptatem.


www.pedersore.fi

PEDERSÖRE KOMMUN

2/6 SPALTER
82 x X

Exemplet visas i 75 % med
en höjd på 65 mm.

OBS! Mallen finns även i
storlek för femspaltiga sidor
(99 x X).



PEDERSÖRE
*Namn för nämnd på en rad,
vid behov två.*


Huvudrubrik satt på en rad

TVÅ INGÅNGSORD i början av brödtextens första stycke. Cest dolore valentio. Nam corpori sumquam soloribaut quo conedit fugitate office.

Brödtextens följande stycken sätts med indrag. Ignimus est qui re, verum non nihil ium quam. Ro que la cus as autam rem etur arione voloruptas aspidipiet quas modignimpore nem aliquam usdamet mo toria dolessent. Hendant quatibus experit, quo int volendaeped quatur repre, conecte.

Equunt, consequis ut aut ventus dis expel mod que sapis aut elibusam qui delluptatius que earibus, que nusa nosaerunt ea endam. Ehendion ectatem porerionsed magna-tem enim volorem solenim iliquiatia qui.

www.pedersore.fi



PEDERSÖRE
*Namn för nämnd på en rad,
vid behov två.*


Huvudrubrik satt på en rad

TVÅ INGÅNGSORD i början av brödtextens första stycke. Cest dolore valentio. Nam corpori sumquam soloribaut quo conedit fugitate office.

Brödtextens följande stycken sätts med indrag. Ignimus est qui re, verum non nihil ium quam. Ro que la cus as autam rem etur arione voloruptas aspidipiet quas modignimpore nem aliquam usdamet mo toria dolessent. Hendant quatibus experit, quo int volendaeped quatur repre, conecte.

Equunt, consequis ut aut ventus dis expel mod que sapis aut elibusam qui delluptatius que earibus, que nusa nosaerunt ea endam. Ehendion ectatem porerionsed magna-tem enim volorem solenim iliquiatia qui.

www.pedersore.fi



PEDERSÖRE
*Namn för nämnd på en rad,
vid behov två.*

Huvudrubrik satt på en rad

TVÅ INGÅNGSORD i början av brödtextens första stycke. Cest dolore valentio. Nam corpori sumquam soloribaut quo conedit fugitate office.

Brödtextens följande stycken sätts med indrag. Ignimus est qui re, verum non nihil ium quam. Ro que la cus as autam rem etur arione voloruptas aspidipiet quas modignimpore nem aliquam usdamet mo toria dolessent. Hendant quatibus experit, quo int volendaeped quatur repre, conecte.

Equunt, consequis ut aut ventus dis expel mod que sapis aut elibusam qui delluptatius que earibus, que nusa nosaerunt ea endam. Ehendion ectatem porerionsed magna-tem enim volorem solenim iliquiatia qui.

www.pedersore.fi

PEDERSÖRE KOMMUN
2/5 SPALTER
99 x X
Exemplet visas i 75 % med
en höjd på 111 mm.

 **PEDERSÖRE**
Namn för nämnd på en rad

TYP AV ANNONS

Huvudrubrik satt på en eller vid behov två rader

TVÅ INGÅNGSORD i början av brödtextens första stycke. Cest dolore velentio. Nam corpori sumquam soloribusa plab inci re, que volorest vid modi. Is qui doluptur mint, conet ut aut quo consedit fugitate office.

Brödtextens följande stycken sätts med indrag. Offictaqui ut verionessi ulpa vid mo culparum et assimil iquiatiae. Ipsam expliqui quo doloratios rehendis utem ditemodi tem. Apicius, consequi quas doloratur, qui que optibus, con nam, sitam repe debitiis id ut re pori corro inci dolor autem dolor aut fuga. Ut parciis seque alissus im vel evernam, nimpore consequis aut verovit uta. Ceate perorumqui doloreiur rem fuga. Boreprovit et venimenisqui vendae ex evelique dolupta dictem nobitec tureste milluptatios as mo cus ut atinvene cores ressitatio imaiö. Beribus tiuntion pro minverum faccatur. Gandis ea voluptatem quia dolupta tionsequaest hillupta vitatist.

PLATS Utrymme/adress, på en rad
TID xx.xx-xx.xx, kl. xx-xx
ANM. xx.xx, fornamn.efternamn@pedersore.fi

www.pedersore.fi

PEDERSÖRE KOMMUN
3/6 SPALTER
125 x X
Exemplet visas i 75 % med
en höjd på 111 mm.

 **PEDERSÖRE**

Huvudrubrik satt på en eller två rader

TVÅ INGÅNGSORD i början av brödtextens första stycke, efterföljt av information angående evenemanget. Cest dolore velentio. Nam corpori sumquam soloribusa plab inci re, que volorest vid modi. Is qui doluptur mint, conet ut aut quo consedit fugitate office.

Ignimus est qui re, verum non nihil ium quam, offictaqui ut verionessi ulpa vid mo culparum et assimil iquiatiae. Ro que la cus as autam rem etur arione voloruptas aspidipiet quas modignimpore nem aliquam usdamet mo toria dolessent. Vendae non rem ium verit rem. Ad exceatem etur militatquia quatur, offic tem quos sant quo omnia venimusa. Etur sant moluptat et hiciis ex et arione quiamen.



PLATS Utrymme/adress, på en rad
TID xx.xx-xx.xx, kl. xx-xx
ANM. xx.xx, fornamn.efternamn@pedersore.fi

www.pedersore.fi

PEDERSÖRE KOMMUN
3/5 SPALTER
150 x X
Exemplet visas i 65 % med
en höjd på 111 mm.



PEDERSÖRE



Huvudrubrik satt på en eller två rader

TVÅ INGÅNGSÖRD i början av brödtextens första stycke, efterföljt av information angående evenemanget. Cest dolore velentio. Nam corpori sumquam soloribus plab inci re, que volorest vid modi. Is qui doluptur mint, conet ut aut quo consedit fugitate office.

Ignimus est qui re, verum non nihil ium quam, offictaqui ut verionessi ulpa vid mo culparum et assimili iquiatia. Ro que la cus as autam rem etur arione voloruptions aspidipiet quas modignimpore nem aliquam usdamet mo toria dolesent. Hendant quatibus experit, quo int volendaeped quatur repre, conecte. Dition nimet omnimil isim eosant quasitius mercillanda se ventiantur reperibus in pro blani con

rerum etur, voluptae sam, te natiam, secus, voluptur, nonseriaes dolupta tendipid et aut maio. Ficil el id quia voluptae aceri omnis simoluptium inum natur, ipsam cusci doluptassiti dem quia doluptatatem consequo occulpa quo volesciandit. Seneceressit dolorepedis modi noneturis in et a peris si in pro il eratios sunt velibus conse voluptat deruptatur, ommo cus.

Denimusa idis as deligendit voluptatur, eum volumendit qui. Bor aut laut eostii debitis eatur atet autem re, conesequas dolendant autest exped. Ur ab idiaectemos re mo beaqui ne laborem con am eum sandae nis eatu osandig.

PLATS Utrymme/adress, på en rad
TID xx.xx-xx.xx, kl. xx-xx
ANM. xx.xx, fornamn.efternamn@pedersore.fi

www.pedersore.fi

↓ PEDERSÖRE KOMMUN
5/5 & 6/6 SPALTER
254 x X
Exemplet visas i 65 % med
en höjd på 65 mm.



PEDERSÖRE

Huvudrubrik satt på en rad

TVÅ INGÅNGSÖRD i början av brödtextens första stycke, efterföljt av information angående evenemanget. Cest dolore velentio. Nam corpori sumquam soloribus plab inci re, que volorest vid modi. Is qui doluptur Heni accae et, occupitisi tem eumquos sit

assi di od quo estotatias autam vidicium rest prempo expliberspiss earum nihil esto que doluptam dolupta dolut aut incidestrum harum am et imi, volupta tempore sum nonem et que int omnim ratendem int debitas es et eaqui nia nimaxim iniende bitessimus accus.

Veni odit aut quis corrupta tatiatie ipsantur seque nos voluptam simaximpere.

PLATS Utrymme/adress, på en rad
TID xx.xx-xx.xx, kl. xx-xx
ANM. xx.xx, fornamn.efternamn@pedersore.fi

Puff-text
At ut posa
dellest iisime
grius!



www.pedersore.fi

KULTURHUSET AX
2/5 SPALTER
99 x X
Exemplet visas i 75 % med
en höjd på 111 mm.

 KULTURHUSET AX
KULTTUURITALO AX

Huvudrubrik satt på en eller två rader

TVÅ INGÅNGSORD i början av brödtextens första stycke. Cest dolore velentio. Nam corpori sumquam soloribusa plab inci re, que volorest vid modi. Is qui doluptur mint, conet ut aut quo consedit fugitate office.

Brödtextens följande stycken sätts med indrag. Ignimus est qui re, verum non nihil ium quam, offictaqui ut verionessi ulpa vid mo culparum et assimil iquiatiae. Gia idendit as estis ea aut autem ut aut ipidus delectation coris moluption reptate excepel.Omniures sensupim que aperce morus percerf irmis, nerrit grae fac reis. Soltur pores rei perium. Git vatista vis. Sciemulica esidius.Illoris dit eossunt veni demod qui bearum eat.

PLATS Utrymme/adress, på en rad
TID xx.xx-xx.xx, kl. xx-xx
ANM. xx.xx, fornamn.efternamn@pedersore.fi



 PEDERSÖRE
www.pedersore.fi

KULTURHUSET AX
2/5 SPALTER
99 x X
Exemplet visas i 75 % med
en höjd på 111 mm.

 Medborgarinstitutet
Kansalaisopisto

Huvudrubrik satt på en eller två rader

TVÅ INGÅNGSORD i början av brödtextens första stycke. Cest dolore velentio. Nam corpori sumquam soloribusa plab inci re, que volorest vid modi. Is qui doluptur mint, conet ut aut quo consedit fugitate office.

Brödtextens följande stycken sätts med indrag. Ignimus est qui re, verum non nihil ium quam, offictaqui ut verionessi ulpa vid mo culparum et assimil iquiatiae. Gia idendit as estis ea aut autem ut aut ipidus delectation coris moluption reptate excepel.Omniures sensupim que aperce morus percerf irmis, nerrit grae fac reis. Soltur pores rei perium. Git vatista vis. Sciemulica esidius.Illoris dit eossunt veni demod qui bearum eat.

PLATS Utrymme/adress, på en rad
TID xx.xx-xx.xx, kl. xx-xx
ANM. xx.xx, fornamn.efternamn@pedersore.fi



 PEDERSÖRE
www.pedersore.fi

KULTURHUSET AX
2/5 SPALTER
99 x X
Exemplet visas i 75 % med
en höjd på 65 mm.

 KULTURHUSET AX
KULTTUURITALO AX

Rubrik satt på en eller två rader

TVÅ INGÅNGSORD atur, sus estrum, cuptatus restis audae pelluptas quuntec totatis volorro ipsapid ut re peditae porum, officil moluptia il exerro cus.In eum faccum resedis delecus apisqui scipitem.

PLATS Utrymme/adress, på en rad
TID xx.xx-xx.xx, kl. xx-xx
ANM. xx.xx till fornamn.efternamn@pedersore.fi

 PEDERSÖRE
www.pedersore.fi



KULTURHUSET AX
2/5 SPALTER
99 x X
Exemplet visas i 75 % med
en höjd på 42 mm.

 KULTURHUSET AX
KULTTUURITALO AX

Huvudrubrik på en rad eller vid behov två rader

TVÅ INGÅNGSORD i början av brödtextens första stycke. Lorem ipsum et dolores. Ebit qui dolorib usdanis quaes eaquis rehent. Il ma quiatibusam, omnis et etur ad molut que sandebitat endis minusdaere.

 PEDERSÖRE
www.pedersore.fi

KULTURHUSET AX
3/6 SPALTER
125 x X
Exemplet visas i 75 % med
en höjd på 111 mm.

 KULTURHUSET AX
KULTTUURITALO AX

Huvudrubrik satt på en eller två rader

TVÅ INGÅNGSORD i början av brödtextens första stycke, efterföljt av information angående evenemanget. Cest dolore velentio. Nam corpori sumquam soloribusa plab inci re, que volorest vid modi. Is qui doluptur mint, conet ut aut quo consedit fugitate office.


Ignimus est qui re, verum non nihil ium quam, offictaqui ut verionessi ulpa vid mo culparum et assimil iquiatiae. Ro que la cus as autam rem etur arione voloruptas aspidipiet quas modignimpore nem aliquam usdamet mo toria dolessent.Vendae non rem ium verit rem. Ad exceatem etur militatquia quatur, offic tem quos sant quo omnia venimusa.Etur sant moluptat et hiciis ex et arione quiamen.

PLATS Utrymme/adress, på en rad
TID xx.xx-xx.xx, kl. xx-xx
ANM. xx.xx, fornamn.efternamn@pedersore.fi

 PEDERSÖRE
www.pedersore.fi



KULTURHUSET AX
3/5 SPALTER
150 x X
Exemplet visas i 65 % med
en höjd på 111 mm.

 **KULTURHUSET AX**
KULTTUURITALO AX

Huvudrubrik satt på en eller två rader

TVÅ INGÅNGSORD i början av brödtextens första stycke, efterföljt av information angående evenemanget. Cest dolore velentio. Nam corpori sumquam soloribus plab inci re, que volorest vid modi. Is qui doluptur mint, conet ut aut quo consedit fugitate office.

Ignimus est qui re, verum non nihil ium quam, offictaqui ut verionessi ulpa vid mo culparum et assimil iquiatiae. Ro que la cus as autam rem etur arione voloruptas aspidipect quas modignimpore nem aliquam usdamet mo toria dolesent. Hendant quatibus experit, quo int volendaeped quatur repre, conecte. Dition nimet omnimil isim eosant quasitius mercillanda se ventiantur reperibus in pro blani con

rerum etur, voluptae sam, te natiam, secus, voluptur, nonseriaes dolupta tendipid et aut maio. Ficil el id quia voluptae aceri omnis simoluptum inum natur, ipsam cusci doluptassiti dem quia doluptatatem consequo occulpa quo volesciandit. Senecressit dolorepedis modi noneturis in et a peris si in pro il eratis sunt velibus conse voluptat deruptatur, ommo cus.

Denimusa idis as deligendit voluptatur, eum volumendit qui. Bor aut laut eostis debitis eatur atet autem re, conesequas dolendant autest exped. Ur ab idiaectemos re mo beaqui ne laborem con am eum sandae nis eatu osandig.

PLATS Utrymme/adress, på en rad
TID xx.xx-xx.xx, kl. xx-xx
ANM. xx.xx, fornamn.efternamn@pedersore.fi


PEDERSÖRE
www.pedersore.fi



KULTURHUSET AX
5/5 & 6/6 SPALTER
254 x X
Exemplet visas i 65 % med
en höjd på 65 mm.

 **KULTURHUSET AX**
KULTTUURITALO AX

Huvudrubrik satt på en rad

TVÅ INGÅNGSORD i början av brödtextens första stycke, efterföljt av information angående evenemanget. Cest dolore velentio. Nam corpori sumquam soloribus plab inci re, que volorest vid modi. Is qui doluptur Heni accae et, occupitsi tem eumquos sit

assi di od quo estotatias autam vidicium rest prempo expliberspisp earum nihil esto que doluptam dolupta dolut aut incidestrum harum am et imi, volupta tempore sum nonem et que int omnim ratendem int debitas es et eaqui nia nimaxim iniende bitessimus accus.

Veni odit aut quis corrupta tatiatie ipsantur seque nos voluptam simaximpere.

PLATS Utrymme/adress, på en rad
TID xx.xx-xx.xx, kl. xx-xx
ANM. xx.xx, fornamn.efternamn@pedersore.fi

*Puff-text
At ut posa
dellest iisime
grius!*

 **PEDERSÖRE**
www.pedersore.fi

4.2.1 JUSTERA STORLEKAR

Annonsmallarna kan vid behov justeras i storlek, och justeringen har underlättats i och med att en del objekt och textramar är förankrade på sidbotten. Nedan följer instruktioner över hur storleken enklast kan korrigeras.

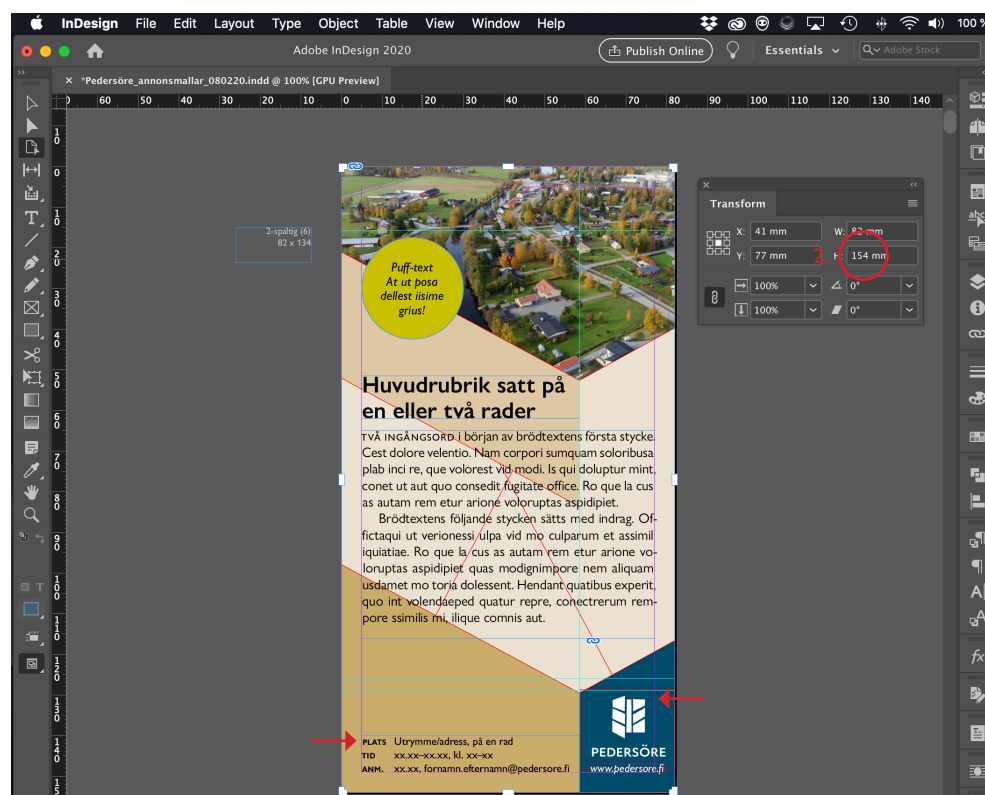
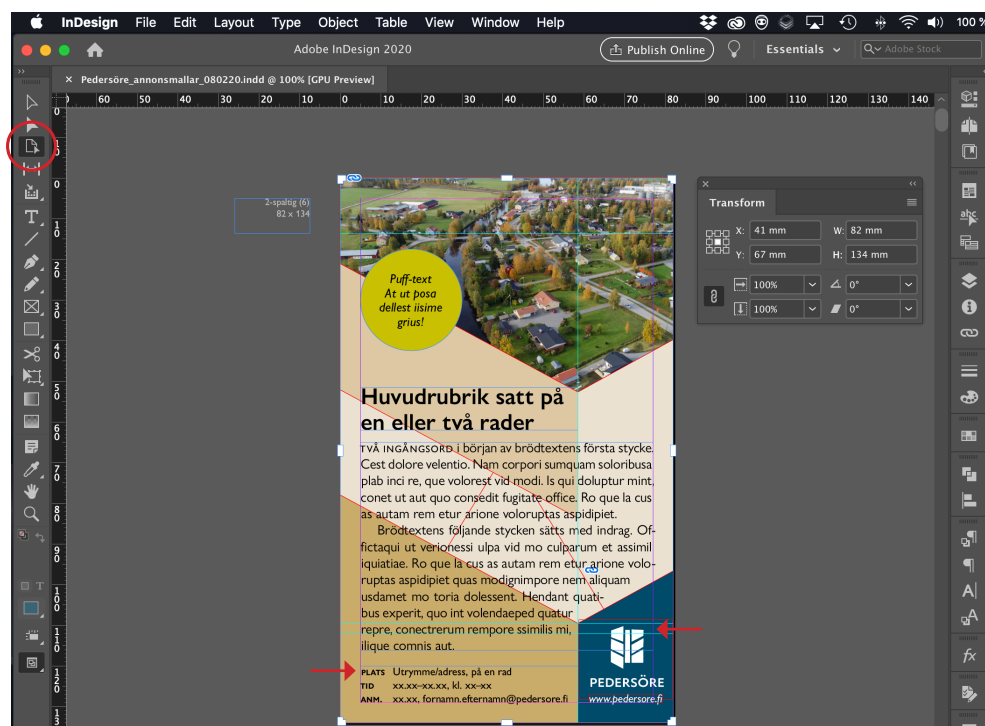
EXEMPEL

1. I programmet Adobe InDesign: Välj verktyget för sidstorlek och markera sidan vars storlek ska justeras. 1.

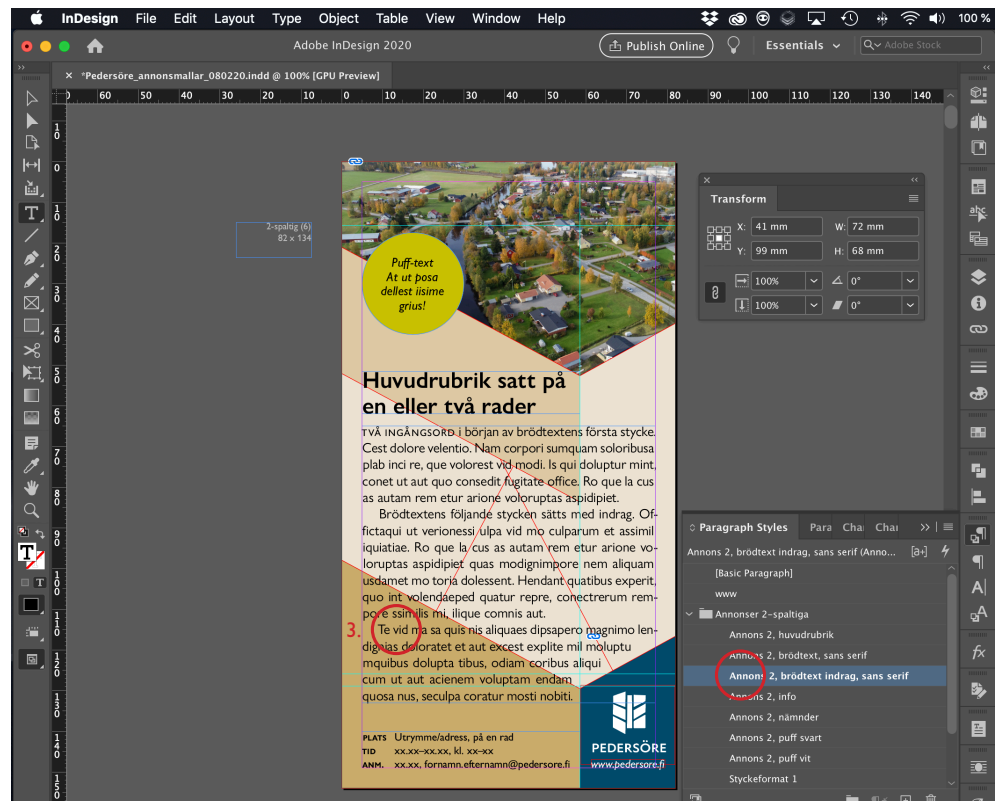
2. Skriv in önskad höjd på den slutliga annonsen.

För steg 3, se följande sida.

OBS: Information för plats, tid och anmälningar samt logotyp och webbadress är förankrade i sidans nedre kant och placeras därför automatiskt rätt efter storleksjusteringen.



3. Dra ner rutan för brödtexten till önskad storlek och fyll i slutlig text. Se till att de stycken som följer första stycket sätts med indrag istället för ingångsord i kapitäl.



4.2.2 EXEMPEL PÅ ANNONSER MED JUSTERAD HÖJD

I följande avsnitt presenteras exempel på korrekta justeringar av annonserna med flexibel höjd.

PEDERSÖRE KOMMUN
2/6 SPALTER
82 x X
Exemplet visas i 75 % med
en höjdförändring från 134
till 154 mm.



Huvudrubrik satt på en eller två rader

TVÅ INGÅNGSORD i början av brödtextens första stycke. Cest dolore velentio. Nam corpori sumquam soloribusa plab inci re, que volorest vid modi. Is qui doluptur mint, conet ut aut quo consedit fugitate office. Ro que la cus as autam rem etur arione voloruaptas aspidiapiet.

Brödtextens följande stycken sätts med indrag. Ofictaqui ut verionessi ulpa vid mo culparum et assimil iquiataiae. Ro que la cus as autam rem etur arione voloruaptas aspidiapiet quas modignimpore nem aliquam usdamet mo toria dolessent. Hendant quatibus experit, quo int volendaeped quatur repre, conectrerum rempore ssimilis mi, ilique comnis aut.

PLATS Utrymme/adress, på en rad
TID xx.xx-xx.xx, kl. xx-xx
ANM. xx.xx, fornamn.efternamn@pedersore.fi



PEDERSÖRE
www.pedersore.fi



Huvudrubrik satt på en eller två rader

TVÅ INGÅNGSORD i början av brödtextens första stycke. Cest dolore velentio. Nam corpori sumquam soloribusa plab inci re, que volorest vid modi. Is qui doluptur mint, conet ut aut quo consedit fugitate office. Ro que la cus as autam rem etur arione voloruaptas aspidiapiet.

Brödtextens följande stycken sätts med indrag. Ofictaqui ut verionessi ulpa vid mo culparum et assimil iquiataiae. Ro que la cus as autam rem etur arione voloruaptas aspidiapiet quas modignimpore nem aliquam usdamet mo toria dolessent. Hendant quatibus experit, quo int volendaeped quatur repre, conectrerum rempore ssimilis mi, ilique comnis aut. Aperum et arcium fuga. Quae. Otatemqui rerum et, sit veribus que secuptio omnitate doluptatem ut eum ut ducid quas ut velandio od que liaes et ut dolupta tibusda sam quaeapud aectiuribus, id magnat.

Facia dolupta veratur? Quidempores et, comnisque lis rerovit aliquis molore.

PLATS Utrymme/adress, på en rad
TID xx.xx-xx.xx, kl. xx-xx
ANM. xx.xx, fornamn.efternamn@pedersore.fi



PEDERSÖRE
www.pedersore.fi

PEDERSÖRE KOMMUN
1/6 SPALTER
samt 2/6, 1/5 & 2/5 spalter
39 x X
Exemplet visas i 75 % med
en höjdförändring från 65 till
85 mm.




PEDERSÖRE
Namn för nämnd,
på en eller två rader

Huvudrubrik satt på en eller två rader

TVÅ INGÅNGSORD i början av brödtextens första stycke. Id et auditium eiume magn.

Brödtextens följande stycken sätts med indrag. Ignimus est qui re, verum non nihil ium quam.

www.pedersore.fi



PEDERSÖRE
Namn för nämnd,
på en eller två rader

Huvudrubrik satt på en eller två rader

TVÅ INGÅNGSORD i början av brödtextens första stycke. Id et auditium eiume magn. Experorio is nobit aut rese pa dendid el id ut etur, inti nonsed experun dipsusam quia is dit ium ducia vellatias seque necestium dolor.

Brödtextens följande stycken sätts med indrag. Ignimus est qui re, verum non nihil ium quam tia voluptatem.

www.pedersore.fi

PEDERSÖRE KOMMUN
2/5 SPALTER
99 x X
 Exemplet visas i 50 % med
 en höjdförändring från 111
 till 130 mm.

PEDERSÖRE
 Namn för nämnd på en rad

TYP AV ANNONS

Huvudrubrik satt på en eller vid behov två rader

TVÅ INGÅNGSORD i början av brödtextens första stycke. Cest dolore venentio. Nam corpori sumquam soloribus plab inci re, que volorest vid modi. Is qui doluptur mint, conet ut aut quo consedit fugitate offic.

Brödtextens följande stycken sätts med indrag. Offictaqui ut verionessi ulpa vid mo culparum et assimil iquiatiae. Ipsam expliqui quo doloratis rehendis utem ditemodi tem. Apicius, consequi quas doloratur, qui que optibus, con nam, sitam repe debitis id ut re pori corro inci dolor autem dolor aut fuga. Ut parciis seque alissus im vel evernam, nimpora consequis aut verovit uta. Ceate perorumqui doloreiur rem fuga. Boreprovit et venimenisqui vendae ex evelique dolupta dictem nobitec tureste milluptatis as mo cus ut atinvene cores ressitatio imhao. Beribus titiont pro miniverum faccatur. Gen-dandis ea voluptatem quila dolupta tionsequaest hillupta vitatist.

PLATS Utrymme/adress, på en rad
 TID xxx-xx-xxxx, kl. xx-xx
 ANM. xxxxx, fornamn.efternamn@pedersore.fi

www.pedersore.fi

PEDERSÖRE
 Namn för nämnd på en rad

TYP AV ANNONS

Huvudrubrik satt på en eller två rader lorem ipsum lorem

TVÅ INGÅNGSORD i början av brödtextens första stycke. Cest dolore venentio. Nam corpori sumquam soloribus plab inci re, que volorest vid modi. Is qui doluptur mint, conet ut aut quo consedit fugitate offic.

Brödtextens följande stycken sätts med indrag. Offictaqui ut verionessi ulpa vid mo culparum et assimil iquiatiae. Ipsam expliqui quo doloratis rehendis utem ditemodi tem. Apicius, consequi quas doloratur, qui que optibus, con nam, sitam repe debitis id ut re pori corro inci dolor autem dolor aut fuga. Ut parciis seque alissus im vel evernam, nimpora consequis aut verovit uta.

Pitae maio te dolupta pra qui bersperuntia nimpore ptatet eriaspel maxim recti renisit facerum inimint. Uptas molore enia doluptatis et omniert rem cus anisti totaspienti ipsant. Cae non rerovidunt. Caequi ut unt exeribus, vellibus, consed Equae dolorerchit, con nimaionsed molor sequo officienis es eos ius doluptois ipsame cone exped. Exero eatiatus doluptae. Itae lam ratem. Henis venis audae issintus, susam eationsequo minusa culpa sint officisque aut plam, te nonsenieur nil ipsam aut Doluptas experci urisicis cus deles ex eluoto eius alicue sam et essi quaturi omnia volendunt el ipsapeliquam.

PLATS Utrymme/adress, på en rad
 TID xxx-xx-xxxx, kl. xx-xx
 ANM. xxxxx, fornamn.efternamn@pedersore.fi

www.pedersore.fi

PEDERSÖRE KOMMUN
3/6 SPALTER
125 x X
 Exemplet visas i 50 % med
 en höjdförändring från 111
 till 140 mm.

PEDERSÖRE

Huvudrubrik satt på en eller två rader

TVÅ INGÅNGSORD i början av brödtextens första stycke, efterföljt av information angående evenemanget. Cest dolore venentio. Nam corpori sumquam soloribus plab inci re, que volorest vid modi. Is qui doluptur mint, conet ut aut quo consedit fugitate offic.

Ignimus est qui re, verum non nihil ium quam, offictaqui ut verionessi ulpa vid mo culparum et assimil iquiatiae. Ro que la cus as autam rem etur arione voloruptas aspidipiet quas modignimpore nem aliquam usdamet mo toria dolescent. Vendae non rem ium verit rem. Ad exceatem etur militatquia quatur, offic tem quos sant quo omnia venimusa. Etur sant moluptat et hicis ex et arione quiamen.

PLATS Utrymme/adress, på en rad
 TID xxx-xx-xxxx, kl. xx-xx
 ANM. xxxxx, fornamn.efternamn@pedersore.fi

www.pedersore.fi

PEDERSÖRE

Huvudrubrik satt på en eller två rader

TVÅ INGÅNGSORD i början av brödtextens första stycke, efterföljt av information angående evenemanget. Cest dolore venentio. Nam corpori sumquam soloribus plab inci re, que volorest vid modi. Is qui doluptur mint, conet ut aut quo consedit fugitate offic.

Ignimus est qui re, verum non nihil ium quam, offictaqui ut verionessi ulpa vid mo culparum et assimil iquiatiae. Ro que la cus as autam rem etur arione voloruptas aspidipiet quas modignimpore nem aliquam usdamet mo toria dolescent. Vendae non rem ium verit rem. Ad exceatem etur militatquia quatur, offic tem quos sant quo omnia venimusa. Etur sant moluptat et hicis ex et arione quiamen. Uctionse nonsedis aboratecabo. Nequiatium doloriat maioribus, sinis arum fugit, vendus, et voloresita consequodice tet volentusam si vel id quos re odiscim illuptatur? Arum re dusae dolore, offictem eqaquam natemolo dolum voluptaturia nost arcipsam ea duciisq Tibusolor sitionon corem aliquatus, officil inctur?

PLATS Utrymme/adress, på en rad
 TID xxx-xx-xxxx, kl. xx-xx
 ANM. xxxxx, fornamn.efternamn@pedersore.fi

www.pedersore.fi

KULTURHUSET AX
2/5 SPALTER
99 x X

Exemplet visas i 50 % med en höjdförändring från 111 till 130 mm.

 **KULTURHUSET AX**
KULTTUURITALO AX

Huvudrubrik satt på en eller två rader

TVÅ INGÅNGSORD i början av brödtextens första stycke. Cest dolore velentio. Nam corpori sumquam solonibusa plab inci re, que volorest vid modi. Is qui doluptur mint, conet ut aut quo consedit fugitate office.

Brödtextens följande stycken sätts med indrag. Ignimus est qui re, verum non nihil ium quam, offictaqui ut verionessi ulpa vid mo culparum et assimil iquiatiae. Gia idendit as estis ea aut autem ut aut ipidus delection coris moluption reptate excepel.Omniu-res sensupim que aperce morus percerr irmis, nerrit grae fac reis. Soltur pores rei perium. Git vatista vis. Sciemulica esidius.Illoris dit eossunt veni demod qui beaurum eat.

PLATS Utrymmeladress, på en rad
TID xxxxx-xxxx, kl. xx-xx
ANH. xxxxx, fornamn.efternamn@pedersore.fi

 **PEDERSÖRE**
www.pedersore.fi

 **KULTURHUSET AX**
KULTTUURITALO AX

Huvudrubrik satt på en eller två rader

TVÅ INGÅNGSORD i början av brödtextens första stycke. Cest dolore velentio. Nam corpori sumquam solonibusa plab inci re, que volorest vid modi. Is qui doluptur mint, conet ut aut quo consedit fugitate office.

Brödtextens följande stycken sätts med indrag. Ignimus est qui re, verum non nihil ium quam, offictaqui ut verionessi ulpa vid mo culparum et assimil iquiatiae. Gia idendit as estis ea aut autem ut aut ipidus delection coris moluption reptate excepel.

Endipsap iendus, ad magnatemquam ipidem re nonserro officpsaped molorepe videssum, imporis ducidem ut fugiasp idestotatume net apid qui comnis il issus dolora. Evendem lia doluptu riones sus.

Tur? Ria perum hilicil loremodi antur aspiduntur sam quostio nsectet earum rem. Dolorem repudiat. Luaptat quae si.

PLATS Utrymmeladress, på en rad
TID xxxxx-xxxx, kl. xx-xx
ANH. xxxxx, fornamn.efternamn@pedersore.fi

 **PEDERSÖRE**
www.pedersore.fi

KULTURHUSET AX
3/6 SPALTER
125 x X

Exemplet visas i 50 % med en höjdförändring från 111 till 140 mm.

 **KULTURHUSET AX**
KULTTUURITALO AX

Huvudrubrik satt på en eller två rader

TVÅ INGÅNGSORD i början av brödtextens första stycke, efterföljt av information angående evenemanget. Cest dolore velentio. Nam corpori sumquam solonibusa plab inci re, que volorest vid modi. Is qui doluptur mint, conet ut aut quo consedit fugitate office.

Ignimus est qui re, verum non nihil ium quam, offictaqui ut verionessi ulpa vid mo culparum et assimil iquiatiae. Ro que la cus as autam rem etur arione voloruaptas aspidipiet quas modignimpore nem aliquam usdamet mo toria dolessent.Vendae non rem ium verit rem. Ad exceatem etur militatquia quatur, offic tem quos sant quo omnia venimusa.Etur sant moluaptat et hicis ex et arione quiamen.

PLATS Utrymmeladress, på en rad
TID xxxxx-xxxx, kl. xx-xx
ANH. xxxxx, fornamn.efternamn@pedersore.fi

 **PEDERSÖRE**
www.pedersore.fi

 **KULTURHUSET AX**
KULTTUURITALO AX

Huvudrubrik satt på en eller två rader

TVÅ INGÅNGSORD i början av brödtextens första stycke, efterföljt av information angående evenemanget. Cest dolore velentio. Nam corpori sumquam solonibusa plab inci re, que volorest vid modi. Is qui doluptur mint, conet ut aut quo consedit fugitate office.

Ignimus est qui re, verum non nihil ium quam, offictaqui ut verionessi ulpa vid mo culparum et assimil iquiatiae. Ro que la cus as autam rem etur arione voloruaptas aspidipiet quas modignimpore nem aliquam usdamet mo toria dolessent.Vendae non rem ium verit rem. Ad exceatem etur militatquia quatur, offic tem quos sant quo omnia venimusa.Etur sant moluaptat et hicis ex et arione quiamen. Uctionse nonsedis aboratecabo. Nequatum doloriat maioribus, sinis arum fugit, vendus, et voloresita consequodic tet volentusam si vel id quos re odiscim illuaptur? Arum re dusae dolore, offictem eaquam natemolo dolum voluptaturia nost arcipsam ea ducisiq Tibus volor sitionion corem aliquatus, officil inctur?

PLATS Utrymmeladress, på en rad
TID xxxxx-xxxx, kl. xx-xx
ANH. xxxxx, fornamn.efternamn@pedersore.fi

 **PEDERSÖRE**
www.pedersore.fi

4.3 BREVBOTTEN

Brevbotten levereras i både färg och svartvitt. I dokumentet ingår styckeformateringar för adressat, huvudrubrik, underrubrik och brödtext, samt för typografi i sidhuvud och -fot.

Dokumentet levereras i två format. Det första formatet, .docx, är ett word-dokument enligt standarden Office Open XML. Det innebär att filen kan öppnas i flera olika ordbehandlingsprogram, inklusive internetbaserade verktyg som Google Docs. Det andra formatet, .dotx, fungerar enligt samma standard och är en mall som kan installeras genom att sparas i Office-programmens mapp för användarens egna temafilmer. Fördelen med .dotx-filen är att den bevaras i originalform eftersom Word automatiskt skapar ett nytt .docx-dokument när mallen öppnas som användaren sedan sparar under ett nytt filnamn. Den ursprungliga brevbotten förblir på så sätt oförändrad.

BREVBOTTEN I FÄRG

Gill Sans MT
Sidhuvud: 10 pt
Adressat: 11 pt
Huvudrubrik: 24 pt
Underrubrik: 8,5 pt, versaler
Brödtext: 11 pt
Sidfot: 8 pt

Blank rad x 1

Blank rad x 1

Blank rad x 3



Avdelning
Datum

Förnamn Efternamn
Adress
Postadress

Huvudrubrik

UNDERRUBRIK

Brödtext. Lorem ipsum dolor sit amet, consectetur adipiscing elit, sed do eiusmod tempor incididunt ut labore et dolore magna aliqua. Ut enim ad minim veniam, quis nostrud exercitation ullamco laboris nisi ut aliquip ex ea commodo consequat. Duis aute irure dolor in reprehenderit in voluptate velit esse cillum dolore eu fugiat nulla pariatur. Excepteur sint occaecat cupidatat non proident, sunt in culpa qui officia deserunt mollit anim id est laborum.

Brödtext. Lorem ipsum dolor sit amet, consectetur adipiscing elit, sed do eiusmod tempor incididunt ut labore et dolore magna aliqua. Ut enim ad minim veniam, quis nostrud exercitation ullamco laboris nisi ut aliquip ex ea commodo consequat. Duis aute irure dolor in reprehenderit in voluptate velit esse cillum dolore eu fugiat nulla pariatur. Excepteur sint occaecat cupidatat non proident, sunt in culpa qui officia deserunt mollit anim id est laborum.

Hälsningar,
Förnamn Efternamn

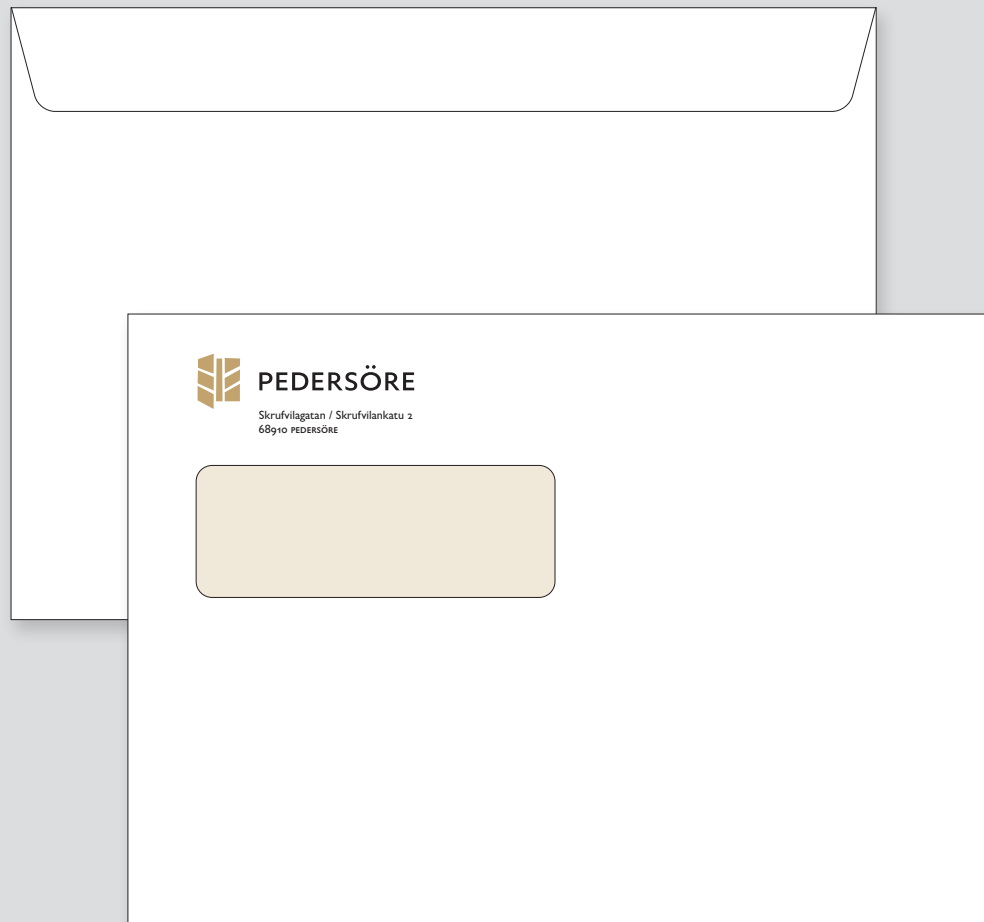
PEDERSÖRE KOMMUN	BESÖKSADRESS Skrivlågatan 2 68910 PEDERSÖRE	POSTADRESS PB 1 68910 PEDERSÖRE	E-POST pedersore.kommun@pedersore.fi fornamn.efternamn@pedersore.fi	TELEFON Växel: (06) 785 0111
PEDERSÖREN KUNTA	KÄYNTIOSOITE Skrivlänkätu 2 68910 PEDERSÖRE	POSTIOSOITE PL 1 68910 PEDERSÖRE	SÄHKÖPOSTI pedersore.kommun@pedersore.fi etunimi.sukunimi@pedersore.fi	PUHELIN Vaihde: (06) 785 0111

www.pedersore.fi

4.4 KUVERT

Kuvert levereras i storlek C₅, med och utan fönster, och C₄. Nedan visas exempel på C₅ med adressfönster.

KUVERT
C₅
162 x 229 mm
skala 1/2



4.5 POWERPOINT-BOTTEN

I filen för kommunens PowerPoint-presentation ingår åtta olika mallsidor, varav de två första sidorna finns i två olika färgställningar och den tredje med fyra olika bakgrundsfärger. De två första uppläggen är alternativa ingångssidor (Ingångssida, alt 1 och 2) medan de sex övriga sidorna är innehållssidor med möjlighet att presentera datum, namn på presentation eller övrig information samt sidnummer i dokumentets sidfot.

Liksom brevbotten levereras också PowerPoint-presentationen i två olika filformat enligt standarden Office Open XML. Dokumentet med filförlängningen .pptx är ett vanligt editerbart dokument medan .potx-filen är en mall som bevaras i originalform på samma sätt som .dotx-dokumentet. Temat i sin helhet levereras som en fil vid namn Pedersöre_office_tema.thmx i vilket bland annat temats färgskala inkluderas. Färgerna levereras också som en enskild fil vid namn Pedersöre_powerpoint_färger.xml som alternativ ifall temafilen inte används. Efter att filerna sparats i Office-programmens mapp för användarens egna temafilen blir temat och färgskalan tillgänglig för editering av presentationen.

INGÅNGSSIDA, ALT 1
Med huvudrubrik på mörk- eller ljusblå botten.



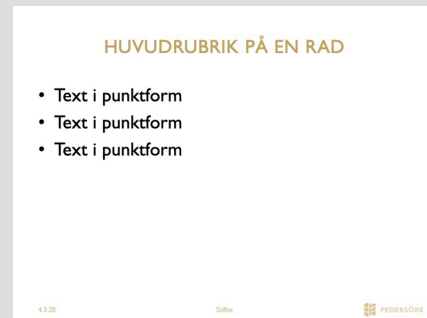
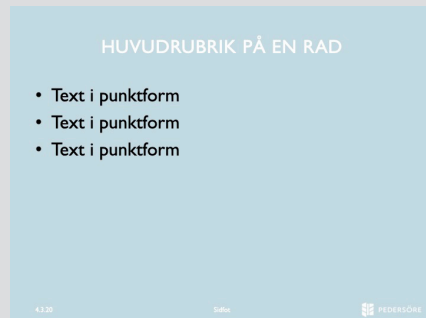
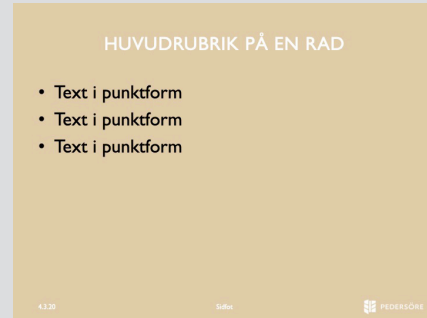
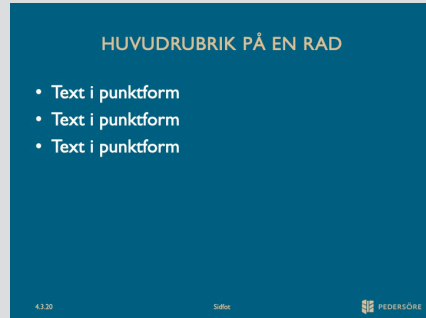
INGÅNGSSIDA, ALT 2
Med huvudrubrik och underrubrik på mörk- eller ljusblå botten.



Innehållssidorna består av en sida med textinnehåll med fyra olika bakgrundsfärger (Innehållssida 1), tre uppställningar för bild och text (Innehållssida 2–4) samt två sidor med exempelgrafik (Innehållssida 5–6, se följande sida).

INNEHÅLLSSIDA 1

Med text i punktform och sidfot på djupblå, kornaxfärgad, ljusblå eller vit botten.



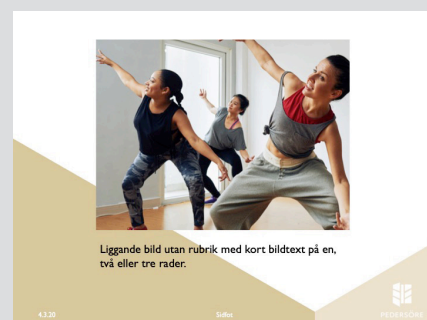
INNEHÅLLSSIDA 2

Med huvudrubrik, bild, text i punktform och sidfot.



INNEHÅLLSSIDA 3 & 4

Med stående eller liggande bild, bildtext och sidfot.



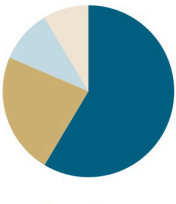
Datan i graferna på Innehållssida 5 och 6 editeras i en excelfil som öppnas automatiskt när grafiken är aktiv medan utseendet kan modifieras i PowerPoint. Graferna bör göras så enkla som möjligt utan skuggor och gradienter och enligt färgerna i temafilen Pedersöre_office_tema eller Pedersöre_powerpoint_färger.

INNEHÅLLSSIDA 5

Med huvudrubrik, grafik, text i punktform och sidfot.

GRAFIK MED RUBRIK PÅ TVÅ RADER

- Text i punktform
- Text i punktform
- Text i punktform
- Text i punktform
- Text i punktform
- Text i punktform
- Text i punktform



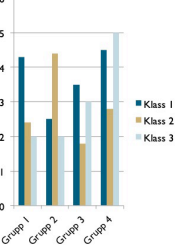
■ Grupp 1 ■ Grupp 2
■ Grupp 3 ■ Grupp 4

10.2.20 Sidan PEDERSÖRE

INNEHÅLLSSIDA 6

Med grafik, text i punktform och sidfot.

- Grafik utan rubrik med text i punktform
- Text i punktform
- Text i punktform
- Text i punktform
- Text i punktform
- Text i punktform
- Text i punktform
- Text i punktform
- Text i punktform



■ Klass 1 ■ Klass 2 ■ Klass 3

10.2.20 Sidan PEDERSÖRE

4.6 E-POSTSIGNATUR

En gemensam e-postsignatur med Pedersöres logotyp bör användas av samtliga medarbetare enligt nedanstående mall.

INSTRUKTIONER

1. Gå in i redigeringsläget för signaturer och välj skapa ny alternativt redigera en befintlig signatur.
2. Skriv in ditt namn, titel och kontaktinformation enligt nedanstående mall.
3. Infoga logotypen ”pedersore_logo_epostsignatur.png”.

E-POSTSIGNATUR

Gill Sans MT
Namn: 11 pt
Titel: 10 pt, italic
Avdelning: 10 pt
Telefonr, adress: 10 pt

Logotyp

Förnamn Efternamn

Titel i kursivt

Avdelning

XXX XXX XXXX / Växel: (06) 785 0111

Skrufvilagatan 2, 68910 Pedersöre



PEDERSÖRE

4.7 BILTEJPNINGAR

Pedersöres logotyp tejpas i svart på färgade, ljusa fordon (se bild 1 nedan och bild 3 på följande sida), medan mörka fordon tejpas med vit logotyp. På vita fordon kan logotypen tejpas i färg (se bild 2 nedan). Om avdelning behöver specificeras, till exempel på Tekniska verkets fordon, sätts avdelningen i svart text med Gill Sans under logotypen (se bild 2 och bild 3, förardörren).

BILD 1
Silverfärgat fordon
med tejpning i svart.



BILD 2
Vitt fordon med
tejpning i färg och
specificerad avdelning.



BILD 3
Gult fordon med
tejpning i svart och
specificerad avdelning under
logotypen på förardörren.



4.8 FLAGGOR

Flaggor i storlek 1000 mm x 1200 mm. Storleken varierar beroende på flaggstångens höjd. Vid kommungården kan varannan flagga ha mörkblå botten och varannan vit botten, alternativt används vita flaggor på sommarhalvåret och mörkblå på vinterhalvåret. Flaggor kan även användas i varianter där t.ex. kommunens skolor står skrivna under Pedersöres logo.

